



**PROCURADURIA AMBIENTAL Y DEL ORDENAMIENTO
TERRITORIAL DEL DISTRITO FEDERAL**

**DIRECCION DE ESTUDIOS, DICTAMENES Y PERITAJES DEL
ORDENAMIENTO TERRITORIAL**

**DICTAMEN TÉCNICO AMBIENTAL DEL ÁRBOLADO QUE SE
ENCUENTRA EN LA AVENIDA RÍO CHURUBUSCO EN EL TRAMO
QUE COMPRENDE LAS CALLES MATAMOROS A GÓMEZ FARÍAS,
DELEGACIÓN COYOACÁN**

Octubre 2008



DICTAMEN No.115

DICTAMEN TÉCNICO AMBIENTAL DEL ARBOLADO QUE SE ENCUENTRA ENTRE LAS CALLES MATAMOROS Y GOMEZ FARIAS, DELEGACIÓN COYOACAN.

ANTECEDENTES

Mediante atenta nota de fecha 10 de junio de 2008 en relación al expediente PAOT-2008-623-SOT-308 la Dirección de Emisión y Seguimiento de Sugerencias y Recomendaciones del Ordenamiento Territorial de esta Subprocuraduría, solicita un dictamen técnico por medio del que se determine lo siguiente:

- Inventario del arbolado que se ubica entre las calles Matamoros y hasta Gómez Farías, en la Delegación Coyoacán cuales de ellos requieren derribo o reubicación.

RECONOCIMIENTO DE HECHOS

Con fundamento en los artículos 15 BIS 4 fracciones II y XIV y 25 fracción I de la Ley Orgánica de la Procuraduría Ambiental y del Ordenamiento Territorial del Distrito Federal y el artículo 114 de su Reglamento los CC. Yadira Mora Puente, Fabiola Ortiz Ramírez, Gabriela Fragozo Roche, Ramiro Pérez Miranda, Miguel Ángel Rivera Cedillo, Ulises Pech Rivera, Delfo López Velasco, Martín Toquero García personal adscrito a la Subprocuraduría de Ordenamiento Territorial de la Procuraduría Ambiental y del Ordenamiento Territorial del Distrito Federal, con fecha 30 de julio, 15 y 16 de agosto de 2008, realizaron el reconocimiento de hechos donde se observó lo siguiente:

- Se realizó un recorrido sobre el tramo comprendido entre las Calles Matamoros y Gómez Farías ubicadas sobre la Avenida Río Churubusco con el cruce de Avenida Centenario dentro de la Delegación Coyoacán (Ver Anexo I).
- Al inicio de la Calle Matamoros del lado sur de la Avenida Río Churubusco se encuentra un puente vehicular elevado.
- Al término de dicho puente, se observó que en dirección oriente se encuentra instalada maquinaria de la empresa denominada INDI misma que está iniciando trabajos para la construcción de un nuevo puente vehicular.
- El camellón que se encuentra en la lateral de dicha Avenida cuenta con vegetación distribuida uniformemente misma que está compuesta principalmente por las siguientes especies: acacia (*Acacia longifolia*), aguacate (*Persea americana*), aile (*Alnus acuminata*), capulín (*Prunus serotina*), carrizo (*Phragmites australis*), casuarina (*Casuarina equisetifolia*), cipres italiano (*Cupressus semipervirens*), colorín (*Eritrina americana*),



durazno (*Prunus persica*), encino (*Quercus laeta*), escobillón (*Callistemon citrinus*), eucalipto (*Eucalyptus camaldulensis*), ficus (*Ficus benjamina*), fitolaca (*Phytolacca dioica*), flor violeta (*violeta* sp.), floripondio (*Brugmansia arborea*), fresno (*Fraxinus uhdei*), guanábana (*Annona muricata*), higo (*Ficus carica*), jacaranda (*Jacaranda mimosaeifolia*), lima (*Citrus aurantifolia*), mora (*Morus rubra*), naranjo (*Citrus sinensis*), olmo chino (*Ulmus parvifolia*), palmera (*Washingtonia robusta*), palma canaria (*Palma canariensis*), pino (*Pinus radiata*), pirul (*Schinus molle*), rosa laurel (*Nerium oleander*), sauce (*Salix babylonica*), trueno (*Ligustrum lucidum*) y yuca (*Elephantipes regens*).

- La mayoría del arbolado presenta características de un estado favorable, sin presencia de plagas, bacterias u hongos que afecten su estado natural.
- Sin embargo las especies eucalipto (*Eucalyptus camaldulensis*), fresno (*Fraxinus uhdei*), olmo chino (*Ulmus parvifolia*) y trueno (*Ligustrum lucidum*) presentan cuarteaduras en el tronco principal, ramas laterales secas y con peligro a desplomarse, árboles totalmente secos, las hojas de los eucaliptos principalmente presentan plaga de *Stenomacra marginella* (chinche negra de los árboles) y *Glycaspis brimblecombei* (conchuela), lo cual provoca que los demás individuos se plaguen de manera inmediata.
- Se encontró que algunos árboles que se encuentran cerca de la maquinaria de la empresa denominada INDI presentan desmoches en las ramas laterales.

Adicionalmente se tomaron fotografías de cada uno de los individuos arbóreos que fueron inventariados, mismas que se anexan al presente (Ver Anexo II).

DICTAMEN

Considerando que los hechos constatados pueden constituir violaciones o incumplimientos de la legislación ambiental y/o territorial del Distrito Federal, y con fundamento en el artículo 15 BIS 4 fracción VIII de la Ley Orgánica de la Procuraduría Ambiental y del Ordenamiento Territorial del Distrito Federal, se elabora el siguiente Dictamen Técnico del arbolado que se ubica entre las Calles Matamoros hasta Gómez Farías sobre la Avenida Río Churubusco, en la Delegación Coyoacán.

Esta Subprocuraduría de Ordenamiento Territorial realizó un inventario de los árboles que se encuentran sobre el camellón de la Avenida Río Churubusco en dirección poniente a oriente (entre las Calles Matamoros y Gómez Farías), dando como resultado 489 árboles compuestos de 31 especies (Ver Anexo III) denotando que algunas de las especies son introducidas. A continuación se desglosa en un cuadro la especie, número de individuos, en el caso de que alguno requiera de tratamiento, poda o derribo.



Nombre Común	Nombre Científico	No. total de ejemplares	Poda	Derribo	Tratamiento
ACACIA	<i>Acacia longifolia</i>	6	x	x	x
AGUACATE	<i>Persea americana</i>	1	x	x	x
AILE	<i>Alnus acuminata</i>	2	x	x	x
CAPULIN	<i>Prunus serotina</i>	2	x	x	x
CARRIZO	<i>Phragmites australis</i>	1	x	x	1
CASUARINA	<i>Casuarina equisetifolia</i>	3	1	2	x
CIPRES ITALIANO	<i>Cupressus semipervirens</i>	2	x	1	x
COLORIN	<i>Eritrina americana</i>	2	2	x	x
DURAZNO	<i>Prunus persica</i>	3	x	x	x
ENCINO	<i>Quercus laeta</i>	1	x	x	1
ESCOBILLON	<i>Callistemon citrinus</i>	1	x	x	x
EUCALIPTO	<i>Eucalyptus camaldulensis</i>	221	21	158	1
FICUS	<i>Ficus benjamina</i>	3	2	x	x
FITOLACA	<i>Phytolacca dioica</i>	1	x	x	x
FLOR VIOLETA	<i>violeta sp</i>	1	X	x	x
FLORIPONDIO	<i>Brugmansia arborea</i>	1	x	x	x
FRESNO	<i>Fraxinus uhdei</i>	169	64	12	3
GUANABANA	<i>Annona muricata</i>	1	x	x	x
HIGO	<i>Ficus carica</i>	3	1	x	x
JACARANDA	<i>Jacaranda mimosaeifolia</i>	2	1	x	x
LIMA	<i>Citrus aurantifolia</i>	2	x	x	x
MORA	<i>Morus rubra</i>	1	X	x	X
NARANJO	<i>Citrus sinensis</i>	1	x	x	X
OLMO CHINO	<i>Ulmus parvifolia</i>	17	11	2	X
PALMA	<i>Washingtonia robusta</i>	5	x	x	X
PALMA CANARIA	<i>Palma canariensis</i>	3	x	x	X
PINO	<i>Pinus radiata</i>	6	1	x	X
PIRUL	<i>Schinus molle</i>	1	1	x	X
ROSA LAUREL	<i>Nerium oleander</i>	2	x	x	X
TRUENO	<i>Ligustrum lucidum</i>	13	4	2	1
YUCA	<i>Elephantipes regens</i>	12	x	x	X
Total		489	109	177	7

Fuente: Datos obtenidos por personal de la PAOT el día 30 de julio, 15 Y 16 de agosto de 2008, en el camellón que se encuentra sobre río Churubusco en el tramo que comprenden las calles de Matamoros a Gómez Farias en la Delegación Coyoacán.



En el caso de que se pretenda realizar algún tipo de saneamiento, derribo o cualquier tipo de poda en la zona que comprende el tramo anteriormente mencionado por motivo de las obras que se iniciarán para la construcción de un puente vehicular, se deberá tomar en cuenta las características que establece la Norma Ambiental NADF-001-RNAT-2006¹ que establece los requisitos y especificaciones técnicas que deberán cumplir las autoridades, empresas privadas y particulares que realicen poda, derribo, trasplante y restitución de árboles en el Distrito Federal.

Conclusiones

Los árboles que existen en la Avenida Río Churubusco entre las Calles Matamoros a Gómez Farías en dirección poniente a oriente dentro de la Delegación Coyoacán, son **489** árboles que comprenden 31 especies.

Las 31 especies arbóreas están compuestas por: acacia (6 ejemplares), aguacate (1), aile (2), capulín (2), carrizo (1), casuarina (3), cipres italiano (2), colorin (2), durazno (3), encino (1), escobillón (1), eucalipto (221), ficus (3), fitolaca (1), flor violeta (1), floripondio (1), fresno (169), guanábana (1), higo (3), Jacaranda (2), lima (2), mora (1), naranjo (1), olmo chino (17), palma (5), palma canaria (3), pino (6), pirul (1), rosa laurel (2), trueno (13), y yuca (12). De las especies anteriormente mencionadas 27 de ellas presentan características favorables sin inclinaciones pronunciadas, resquebrajamiento en el tronco principal o ramas laterales, presencia de alguna plaga, enfermedad, bacteria u hongo.

Sin embargo 1 ejemplar de Jacaranda, 2 colorines, 21 eucaliptos, 2 ficus, 64 fresnos, 1 higo, 1 jacaranda, 11 olmos chinos, 1 pino, 1 pirul y 4 truenos dan un total de **109** árboles presentan características para que se les realice limpieza de copa.

Así mismo 2 ejemplares de casuarina presentan inclinaciones del 60% aproximadamente y con las raíces expuestas con peligro a desplomarse sobre una avenida donde el tránsito de vehículos es constante, 1 cipres italiano el cual se encuentra totalmente seco, 158 eucaliptos con plaga en las hojas conocida comúnmente como conchuela (*Glycaspis brimblecombei*) y de la chinche negra de los árboles (*Stenomacra marginella*) la cual se alimenta de la sabia de los árboles vivos, 12 fresnos, 2 olmos chinos y 2 truenos muertos con el tronco principal con huecos, dando un total de **177** árboles para derribo.

1 Norma Ambiental para el Distrito Federal NADF-001-RNAT/2006, que establece los requisitos y especificaciones técnicas que deberán cumplir las autoridades, empresas privadas y particulares que realicen poda, derribo, trasplante y restitución de árboles en el D.F. Publicada en la Gaceta Oficial del Distrito Federal 6 de diciembre del 2006.



Finalmente, 7 individuos arbóreos de las siguientes especies: 1 carrizo, 1 encino, 1 eucalipto, 3 fresnos y 1 trueno necesitan un tratamiento químico o biológico para evitar que los ataque alguna plaga o bacteria.

Si se realiza el saneamiento correspondiente (poda, derribo o tratamiento químico o biológico) de los árboles que se inventariaron en dicha zona se debe contemplar en primer plano un dictamen previo del arbolado por parte de la Delegación correspondiente en este caso Coyoacán así como el permiso de lo que se requiera llevar a cabo, bajo las especificaciones técnicas que marca la NADF-001-RNAT-2006, y realizar la restitución correspondiente dependiendo de las características generales de cada árbol.

En caso de que se requiera una restitución las especies tendrán que ser definidas por la Secretaría del Medio Ambiente, considerando las condiciones del lugar y las características de los árboles en cuanto a su adaptabilidad al suelo urbano sin dejar de mencionar que a largo tiempo no representen riesgo o que interfieran en la infraestructura área, que dañen banquetas o drenajes con las raíces y así mismo viviendas aledañas al lugar elegido.

Consideraciones a seguir

Se sugiere a las autoridades correspondientes realizar las verificaciones para que en caso de que se realicen las obras del puente vehicular y se inicien podas, tratamientos o derribos de los árboles presentes, la reparación del daño se realice de acuerdo a la normatividad vigente.

El presente se emite de acuerdo a nuestro leal saber y entender.

México D. F. a 6 de octubre de 2008

ATENTAMENTE

Biól. Martín Toquero García
Ced. Prof. 4212663

Biól. Yadira Mora Puente



Bibliografía.

Lorena Martínez G. y Alicia Chacalo, Los árboles de la Ciudad de México. Universidad Autónoma Metropolitana, México, D.F., 1994.

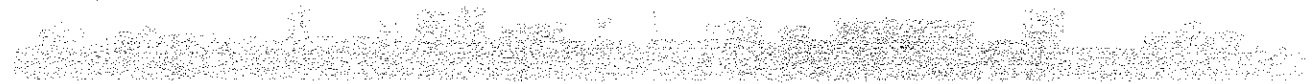
Manual de Conservación del Suelo y del Agua. Instructivo. Colegio de Postgraduados Chapingo, México. 1991. pps 248.

Norma Ambiental para el Distrito Federal NADF-001-RNAT/2006, que establece los requisitos y especificaciones técnicas que deberán cumplir las autoridades, empresas privadas y particulares que realicen poda, derribo, trasplante y restitución de árboles en el D.F. Publicada en la Gaceta Oficial del Distrito Federal 6 de diciembre del 2006.


Rodríguez, S. y Cohen, F. Guía de Árboles y Arbustos de la Zona Metropolitana de la Ciudad de México, D.F., 2003.

Rzedowki, G.C. de J. Rzedowki y colaboradores, 2001. Flora Fanerogámica del Valle de México. 2ª. ed. Instituto de Ecología, A.C. y Comisión Nacional para el Conocimiento y Uso de la Biodiversidad, Pátzcuaro (Michoacán), 1406 pp.


ARBOLADO EN LA AVENIDA RÍO CHURUBUSCO
QUE COMPRENDE LAS CALLES MATAMOROS Y
GÓMEZ FARIAS EN LA DELEGACIÓN COYOACÁN



Anexo I
MAPA DE UBICACIÓN



ARBOLADO EN LA AVENIDA RÍO CHURUBUSCO
QUE COMPRENDE LAS CALLES MATAMOROS Y
GÓMEZ FARIAS EN LA DELEGACIÓN COYOACÁN



Anexo II

FOTOGRAFÍAS DEL ARBOLADO



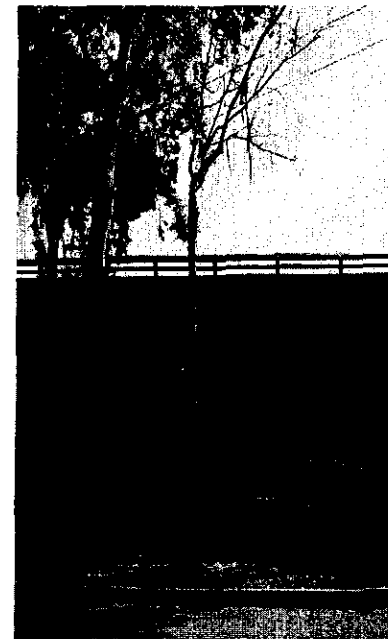
Fotografía 1, Fresno
(*Fraxinus uhdei*).



Fotografía 2, Eucalipto
(*Eucalyptus camaldulensis*).



Fotografía 3, Eucalipto
(*Eucalyptus camaldulensis*).



Fotografía 4, Eucalipto
(*Eucalyptus camaldulensis*).



Fotografía 5, Eucalipto
(*Eucalyptus camaldulensis*).



Fotografía 6, Eucalipto
(*Eucalyptus camaldulensis*).



Fotografía 7, Eucalipto
(*Eucalyptus camaldulensis*).



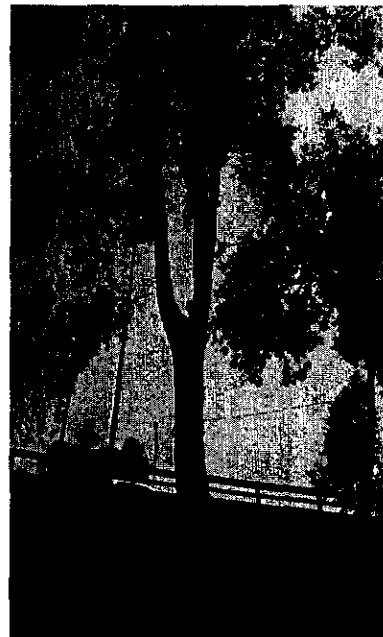
Fotografía 8, Eucalipto
(*Eucalyptus camaldulensis*).



Fotografía 9, Eucalipto
(*Eucalyptus camaldulensis*).



Fotografía 10, Eucalipto
(*Eucalyptus camaldulensis*).



Fotografía 11, Fresno
(*Fraxinus uhdei*).



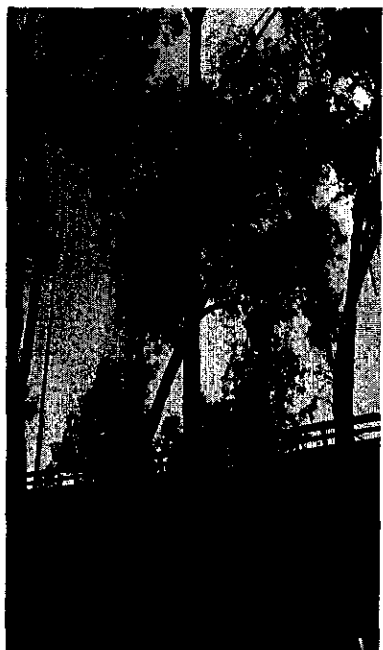
Fotografía 12, Ficus
(*Ficus benjamina*).



Fotografía 13, Eucalipto
(*Eucalyptus camaldulensis*).



Fotografía 14, Eucalipto
(*Eucalyptus camaldulensis*).



Fotografía 15, Eucalipto
(*Eucalyptus camaldulensis*).



Fotografía 16, Eucalipto
(*Eucalyptus camaldulensis*).



Fotografía 17, Eucalipto
(*Eucalyptus camaldulensis*).



Fotografía 18, Eucalipto
(*Eucalyptus camaldulensis*).



Fotografía 19, Eucalipto
(*Eucalyptus camaldulensis*).



Fotografía 20, Eucalipto
(*Eucalyptus camaldulensis*).



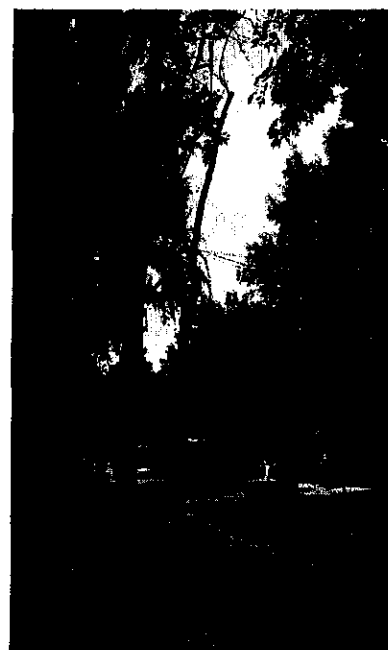
Fotografía 21, Eucalipto
(*Eucalyptus camaldulensis*).



Fotografía 22, Fresno
(*Fraxinus uhdei*).



Fotografía 23, Eucalipto
(*Eucalyptus camaldulensis*).



Fotografía 24, Fresno
(*Fraxinus uhdei*).



Fotografía 25, Eucalipto
(*Eucalyptus camaldulensis*).



Fotografía 26, Eucalipto
(*Eucalyptus camaldulensis*).



Fotografía 27, Eucalipto
(*Eucalyptus camaldulensis*).



Fotografía 28, Fresno
(*Fraxinus uhdei*).



Fotografía 29, Eucalipto
(*Eucalyptus camaldulensis*).



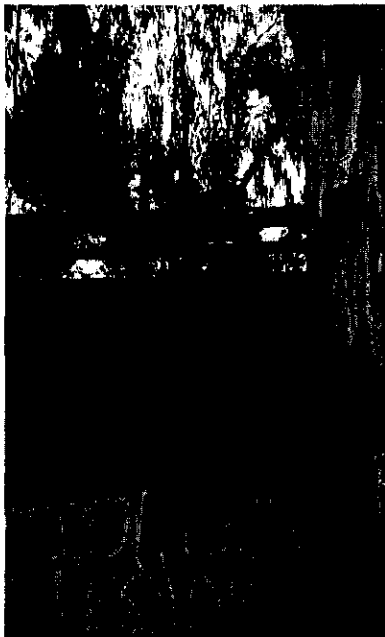
Fotografía 30, Eucalipto
(*Eucalyptus camaldulensis*).



Fotografía 31, Eucalipto
(*Eucalyptus camaldulensis*).



Fotografía 32, Eucalipto
(*Eucalyptus camaldulensis*).



Fotografía 33, Eucalipto
(*Eucalyptus camaldulensis*).



Fotografía 34, Eucalipto
(*Eucalyptus camaldulensis*).



Fotografía 35, Eucalipto
(*Eucalyptus camaldulensis*).



Fotografía 36, Eucalipto
(*Eucalyptus camaldulensis*).



Fotografía 37, Eucalipto
(*Eucalyptus camaldulensis*).



Fotografía 38, Eucalipto
(*Eucalyptus camaldulensis*).



Fotografía 39, Eucalipto
(*Eucalyptus camaldulensis*).



Fotografía 40, Eucalipto
(*Eucalyptus camaldulensis*).



Fotografía 41, Eucalipto
(*Eucalyptus camaldulensis*).



Fotografía 42, Eucalipto
(*Eucalyptus camaldulensis*).



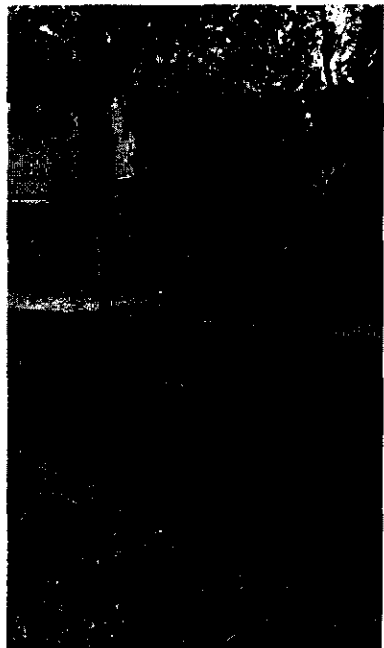
Fotografía 43, Eucalipto
(*Eucalyptus camaldulensis*).



Fotografía 44, Eucalipto
(*Eucalyptus camaldulensis*).



Fotografía 45, Eucalipto
(*Eucalyptus camaldulensis*).



Fotografía 46, Eucalipto
(*Eucalyptus camaldulensis*).



Fotografía 47, Eucalipto
(*Eucalyptus camaldulensis*).



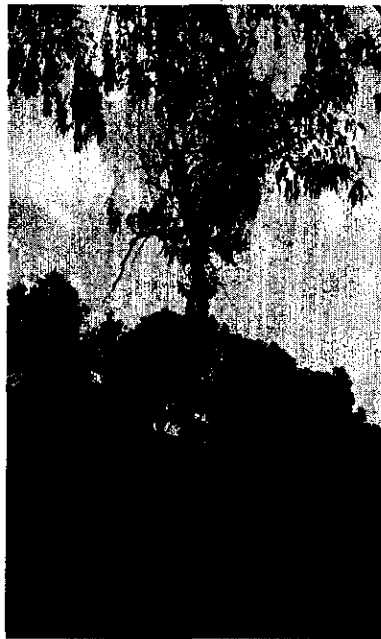
Fotografía 48, Eucalipto
(*Eucalyptus camaldulensis*).



Fotografía 49, Eucalipto
(*Eucalyptus camaldulensis*).



Fotografía 50, Eucalipto
(*Eucalyptus camaldulensis*).



Fotografía 51, Eucalipto
(*Eucalyptus camaldulensis*).



Fotografía 52, Eucalipto
(*Eucalyptus camaldulensis*).



Fotografía 53, Eucalipto
(*Eucalyptus camaldulensis*).



Fotografía 54, Eucalipto
(*Eucalyptus camaldulensis*).



Fotografía 55, Eucalipto
(*Eucalyptus camaldulensis*).



Fotografía 56, Eucalipto
(*Eucalyptus camaldulensis*).



Fotografía 57, Eucalipto
(*Eucalyptus camaldulensis*).



Fotografía 58, Casuarina
(*Casuarina equisetifolia*).



Fotografía 59, Eucalipto
(*Eucalyptus camaldulensis*).



Fotografía 60, Eucalipto
(*Eucalyptus camaldulensis*).



Fotografía 61, Olmo Chino
(*Ulmus parvifolia*).



Fotografía 62, Eucalipto
(*Eucalyptus camaldulensis*).



Fotografía 63, Eucalipto
(*Eucalyptus camaldulensis*).



Fotografía 64, Colorín
(*Eritrina americana*).



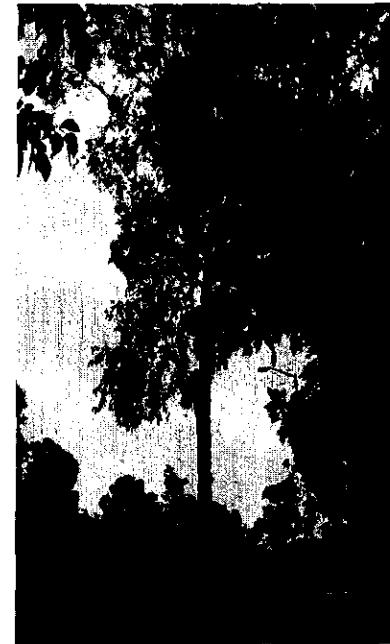
Fotografía 65, Fresno
(*Fraxinus uhdei*).



Fotografía 66, Eucalipto
(*Eucalyptus camaldulensis*).



Fotografía 67, Olmo Chino
(*Ulmus parvifolia*).



Fotografía 68, Eucalipto
(*Eucalyptus camaldulensis*).



Fotografía 69, Olmo Chino
(*Ulmus parvifolia*).



Fotografía 70, Fresno
(*Fraxinus uhdei*).



Fotografía 71, Eucalipto
(*Eucalyptus camaldulensis*).



Fotografía 72, Eucalipto
(*Eucalyptus camaldulensis*).



Fotografía 73, Colorin
(*Eitrina americana*).



Fotografía 74, Eucalipto
(*Eucalyptus camaldulensis*).



Fotografía 75, Eucalipto
(*Eucalyptus camaldulensis*).



Fotografía 76, Eucalipto
(*Eucalyptus camaldulensis*).



Fotografía 77, Eucalipto
(*Eucalyptus camaldulensis*).



Fotografía 78, Eucalipto
(*Eucalyptus camaldulensis*).



Fotografía 79, Eucalipto
(*Eucalyptus camaldulensis*).



Fotografía 80, Fresno
(*Fraxinus uhdei*).



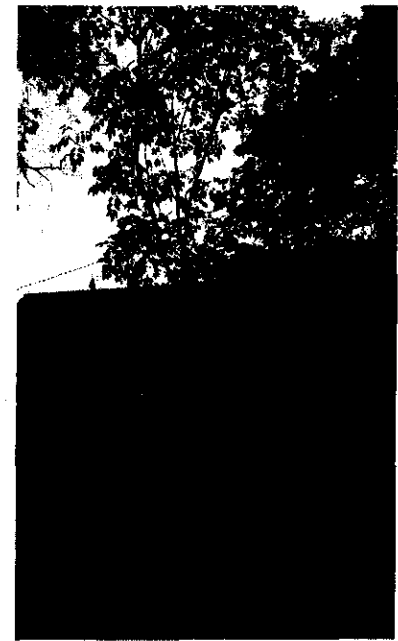
Fotografía 81, Eucalipto
(*Eucalyptus camaldulensis*).



Fotografía 82, Eucalipto
(*Eucalyptus camaldulensis*).



Fotografía 83, Olmo Chino
(*Ulmus parvifolia*).



Fotografía 84, Fresno
(*Fraxinus uhdei*).



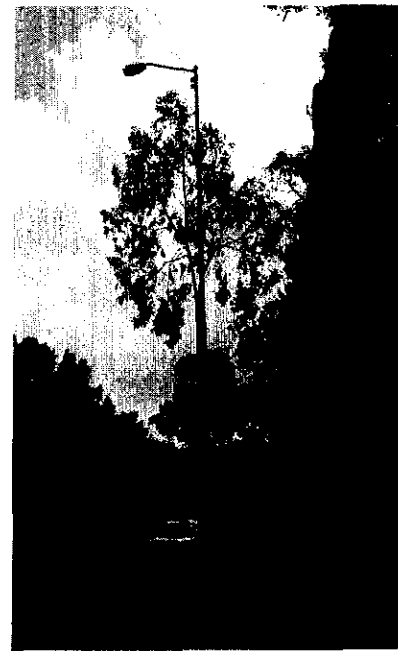
Fotografía 85, Eucalipto
(*Eucalyptus camaldulensis*).



Fotografía 86, Eucalipto
(*Eucalyptus camaldulensis*).



Fotografía 87, Olmo Chino
(*Ulmus parvifolia*).



Fotografía 88, Eucalipto
(*Eucalyptus camaldulensis*).



Fotografia 89, Eucalipto
(*Eucalyptus camaldulensis*).



Fotografia 90, Eucalipto
(*Eucalyptus camaldulensis*).



Fotografia 91, Eucalipto
(*Eucalyptus camaldulensis*).



Fotografia 92, Eucalipto
(*Eucalyptus camaldulensis*).



Fotografia 93, Eucalipto
(*Eucalyptus camaldulensis*).



Fotografia 94, Eucalipto
(*Eucalyptus camaldulensis*).



Fotografia 95, Eucalipto
(*Eucalyptus camaldulensis*).



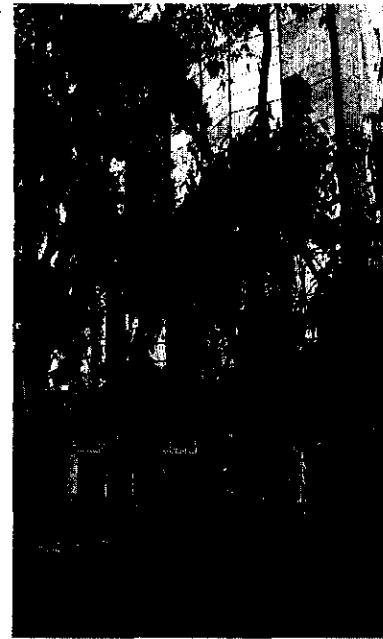
Fotografia 96, Eucalipto
(*Eucalyptus camaldulensis*).



Fotografía 97, Eucalipto
(*Eucalyptus camaldulensis*).



Fotografía 98, Eucalipto
(*Eucalyptus camaldulensis*).



Fotografía 99, Eucalipto
(*Eucalyptus camaldulensis*).



Fotografía 100, Fresno
(*Fraxinus uhdei*).



Fotografía 101, Eucalipto
(*Eucalyptus camaldulensis*).



Fotografía 102, Eucalipto
(*Eucalyptus camaldulensis*).



Fotografía 103, Eucalipto
(*Eucalyptus camaldulensis*).



Fotografía 104, Casuarina
(*Casuarina equisetifolia*).



Fotografía 105, Eucalipto
(*Eucalyptus camaldulensis*).



Fotografía 106, Eucalipto
(*Eucalyptus camaldulensis*).



Fotografía 107, Eucalipto
(*Eucalyptus camaldulensis*).



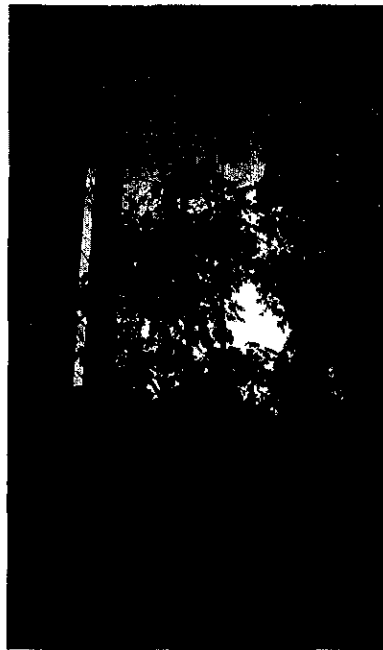
Fotografía 108, Eucalipto
(*Eucalyptus camaldulensis*).



Fotografía 109, Eucalipto
(*Eucalyptus camaldulensis*).



Fotografía 110, Fresno
(*Fraxinus uhdei*).



Fotografía 111, Eucalipto
(*Eucalyptus camaldulensis*).



Fotografía 112, Eucalipto
(*Eucalyptus camaldulensis*).



Fotografía 113, Eucalipto
(*Eucalyptus camaldulensis*).



Fotografía 114, Fresno
(*Fraxinus uhdei*).



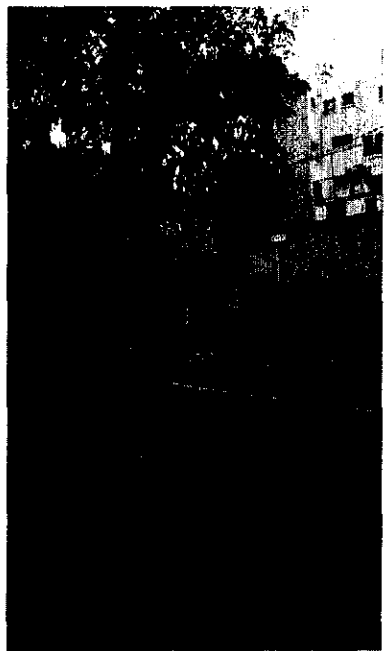
Fotografía 115, Fresno
(*Fraxinus uhdei*).



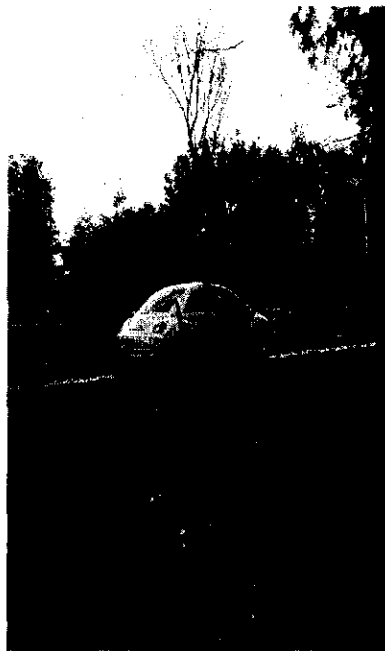
Fotografía 116, Eucalipto
(*Eucalyptus camaldulensis*).



Fotografía 117, Eucalipto
(*Eucalyptus camaldulensis*).



Fotografía 118, Ficus
(*Ficus benjamina*).



Fotografía 119, Ficus
(*Ficus benjamina*).



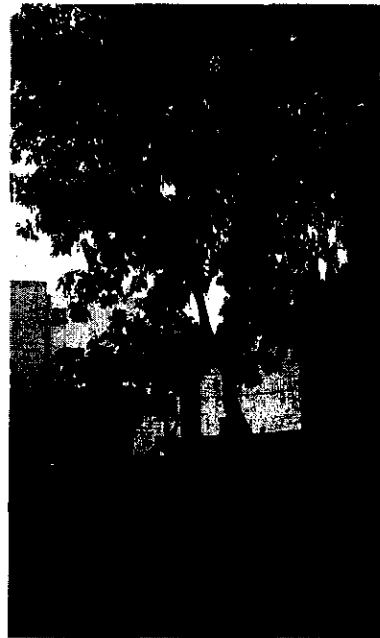
Fotografía 120, Fresno
(*Fraxinus uhdei*).



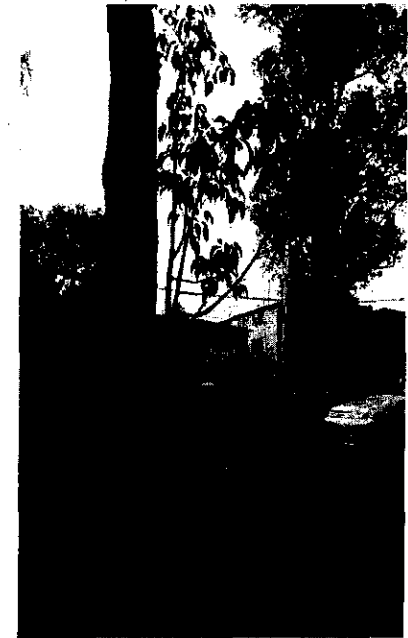
Fotografía 121, Eucalipto
(*Eucalyptus camaldulensis*).



Fotografía 122, Eucalipto
(*Eucalyptus camaldulensis*).



Fotografía 123, Fresno
(*Fraxinus uhdei*).



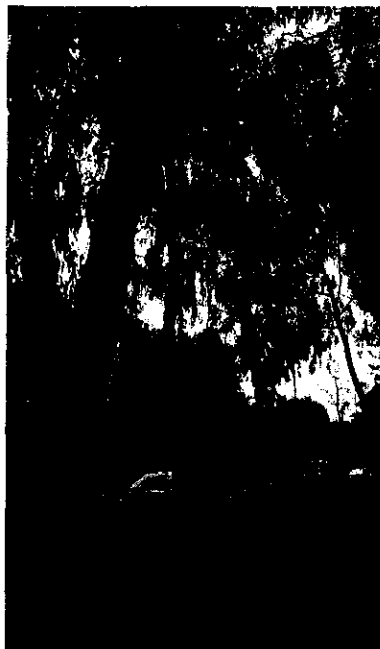
Fotografía 124, Fresno
(*Fraxinus uhdei*).



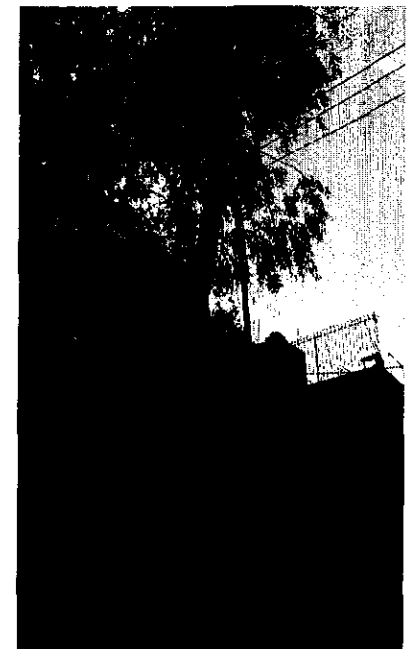
Fotografía 125, Eucalipto
(*Eucalyptus camaldulensis*).



Fotografía 126, Eucalipto
(*Eucalyptus camaldulensis*).



Fotografía 127, Eucalipto
(*Eucalyptus camaldulensis*).



Fotografía 128, Eucalipto
(*Eucalyptus camaldulensis*).



Fotografia 129, Eucalipto
(*Eucalyptus camaldulensis*).



Fotografia 130, Fresno
(*Fraxinus uhdei*).



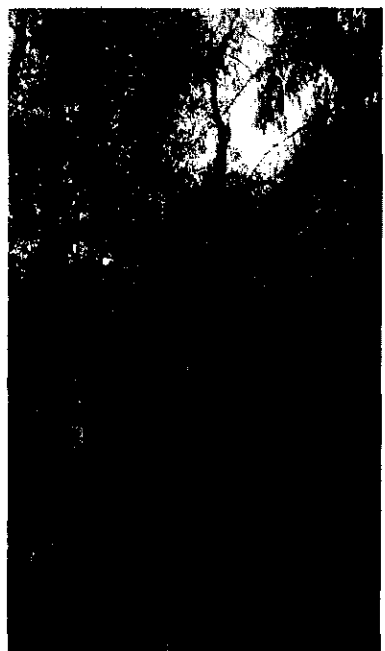
Fotografia 131, Eucalipto
(*Eucalyptus camaldulensis*).



Fotografia 132, Eucalipto
(*Eucalyptus camaldulensis*).



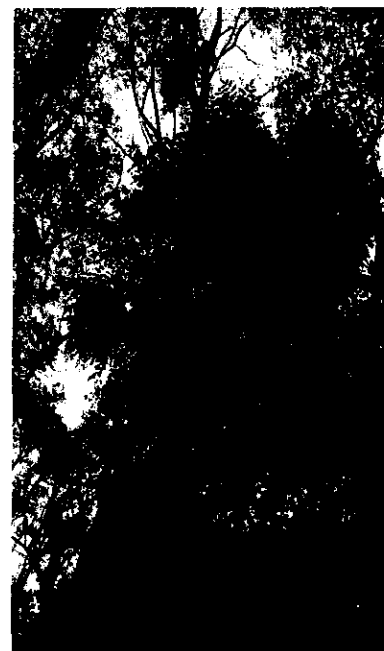
Fotografia 133, Fresno
(*Fraxinus uhdei*).



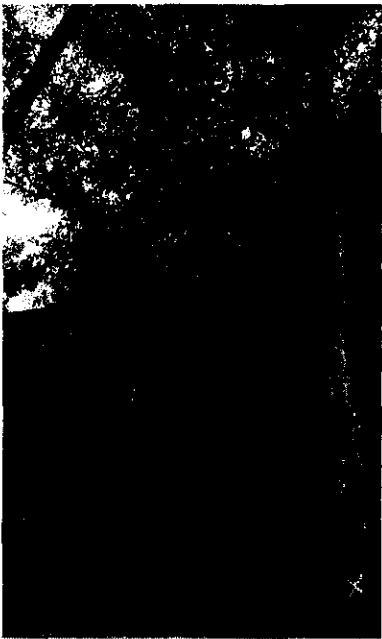
Fotografia 134, Eucalipto
(*Eucalyptus camaldulensis*).



Fotografia 135, Eucalipto
(*Eucalyptus camaldulensis*).



Fotografia 136, Eucalipto
(*Eucalyptus camaldulensis*).



Fotografía 137, Fresno
(*Fraxinus uhdei*).



Fotografía 138, Eucalipto
(*Eucalyptus camaldulensis*).



Fotografía 139, Eucalipto
(*Eucalyptus camaldulensis*).



Fotografía 140, Eucalipto
(*Eucalyptus camaldulensis*).



Fotografía 141, Eucalipto
(*Eucalyptus camaldulensis*).



Fotografía 142, Eucalipto
(*Eucalyptus camaldulensis*).



Fotografía 143, Fresno
(*Fraxinus uhdei*).



Fotografía 144, Eucalipto
(*Eucalyptus camaldulensis*).



Fotografía 145, Fresno
(*Fraxinus uhdei*).



Fotografía 146, Eucalipto
(*Eucalyptus camaldulensis*).



Fotografía 147, Eucalipto
(*Eucalyptus camaldulensis*).



Fotografía 148, Eucalipto
(*Eucalyptus camaldulensis*).



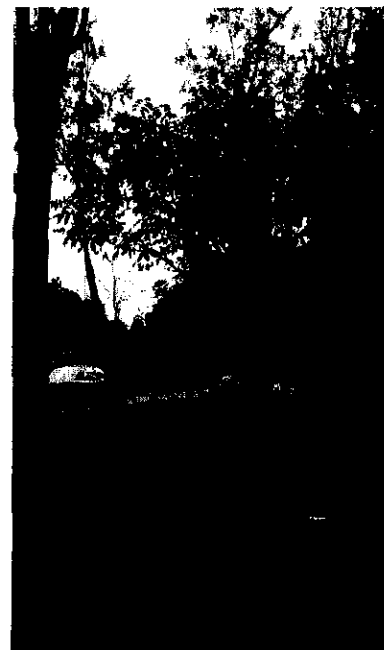
Fotografía 149, Eucalipto
(*Eucalyptus camaldulensis*).



Fotografía 150, Fresno
(*Fraxinus uhdei*).



Fotografía 151, Eucalipto
(*Eucalyptus camaldulensis*).



Fotografía 152, Fresno
(*Fraxinus uhdei*).



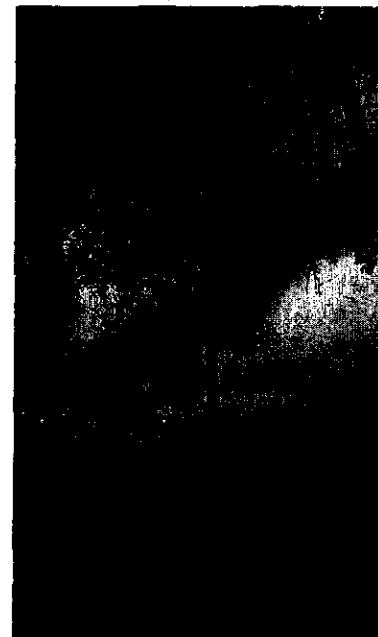
Fotografía 153, Eucalipto
(*Eucalyptus camaldulensis*).



Fotografía 154, Fresno
(*Fraxinus uhdei*).



Fotografía 155, Fresno
(*Fraxinus uhdei*).



Fotografía 156, Eucalipto
(*Eucalyptus camaldulensis*).



Fotografía 157, Eucalipto
(*Eucalyptus camaldulensis*).



Fotografía 158, Eucalipto
(*Eucalyptus camaldulensis*).



Fotografía 159, Eucalipto
(*Eucalyptus camaldulensis*).



Fotografía 160, Eucalipto
(*Eucalyptus camaldulensis*).



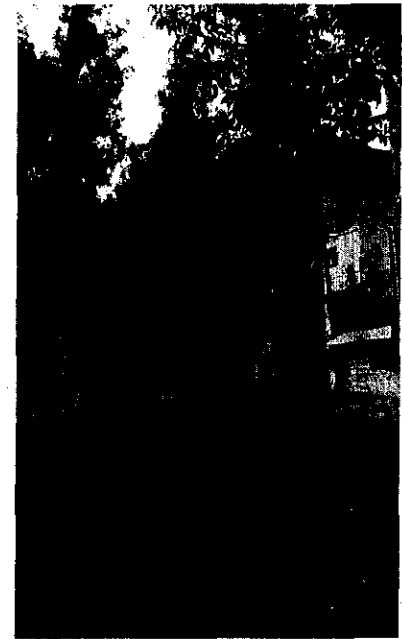
Fotografía 161, Eucalipto
(*Eucalyptus camaldulensis*).



Fotografía 162, Fresno
(*Fraxinus uhdei*).



Fotografía 163, Fresno
(*Fraxinus uhdei*).



Fotografía 164, Eucalipto
(*Eucalyptus camaldulensis*).



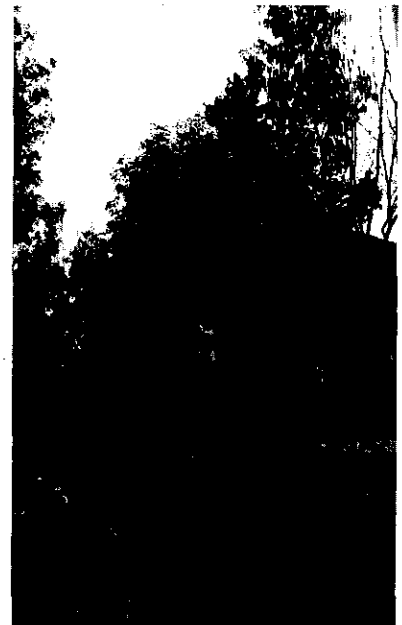
Fotografía 165, Eucalipto
(*Eucalyptus camaldulensis*).



Fotografía 166, Eucalipto
(*Eucalyptus camaldulensis*).



Fotografía 167, Eucalipto
(*Eucalyptus camaldulensis*).



Fotografía 168, Fresno
(*Fraxinus uhdei*).



Fotografía 169, Fresno
(*Fraxinus uhdei*).



Fotografía 170, Fresno
(*Fraxinus uhdei*).



Fotografía 171, Eucalipto
(*Eucalyptus caaldulensis*).



Fotografía 172, Olmo chino
(*Ulmus parvifolia*).



Fotografía 173, Trueno
(*Ligustrum lucidum*).



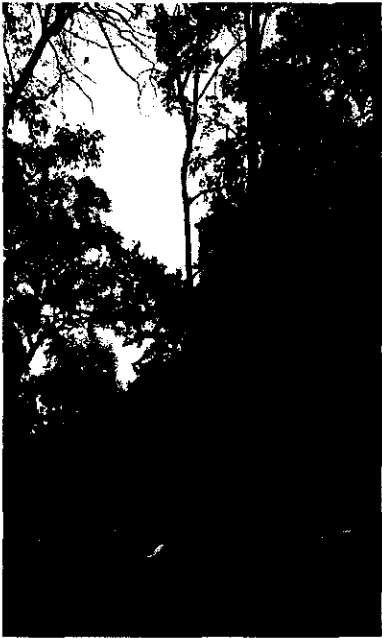
Fotografía 174, Trueno
(*Ligustrum lucidum*).



Fotografía 175, Trueno
(*Ligustrum lucidum*).



Fotografía 176, Fresno
(*Fraxinus uhdei*).



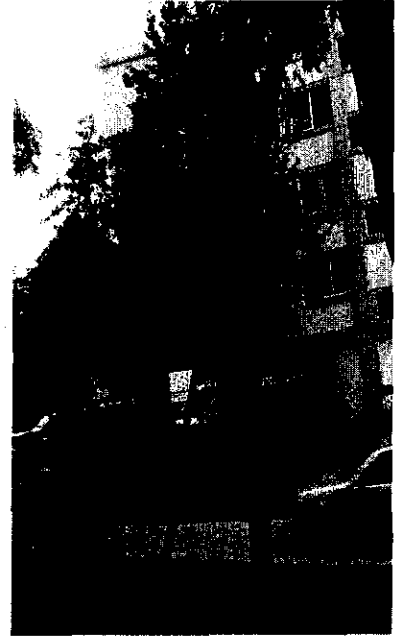
Fotografía 177, Eucalipto
(*Eucalyptus camaldulensis*).



Fotografía 178, Eucalipto
(*Eucalyptus camaldulensis*).



Fotografía 179, Eucalipto
(*Eucalyptus caaldulensis*).



Fotografía 180, Eucalipto
(*Eucalyptus camaldulensis*).



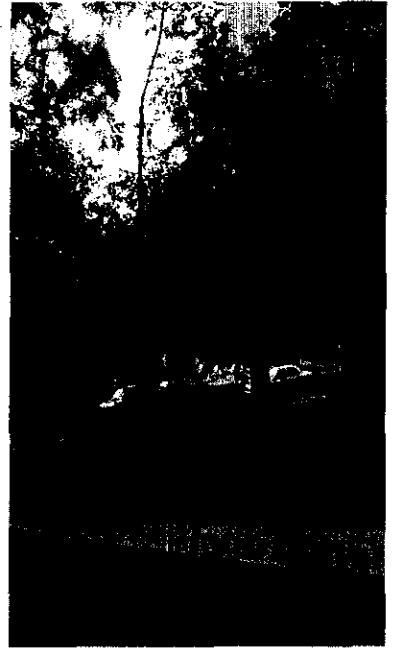
Fotografía 181, Olmo Chino
(*Ulmus parvifolia*).



Fotografía 182, Eucalipto
(*Eucalyptus camaldulensis*).



Fotografía 183, Fresno
(*Fraxinus uhdei*).



Fotografía 184, Fresno
(*Fraxinus uhdei*).



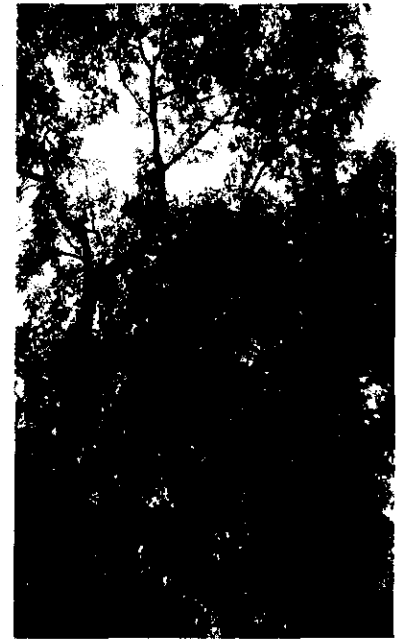
Fotografía 185, Eucalipto
(*Eucalyptus camaldulensis*).



Fotografía 186, Fresno
(*Fraxinus uhdei*).



Fotografía 187, Eucalipto
(*Eucalyptus camaldulensis*).



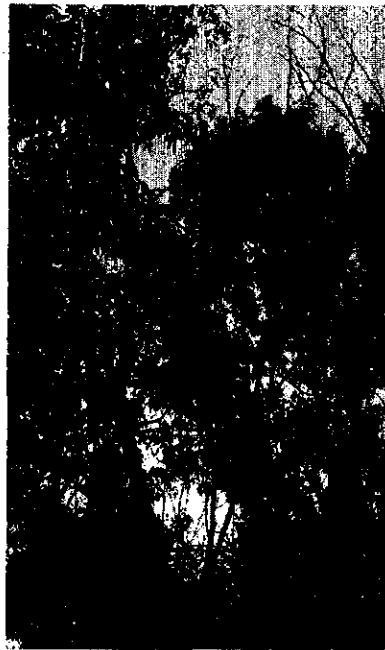
Fotografía 188, Fresno
(*Fraxinus uhdei*).



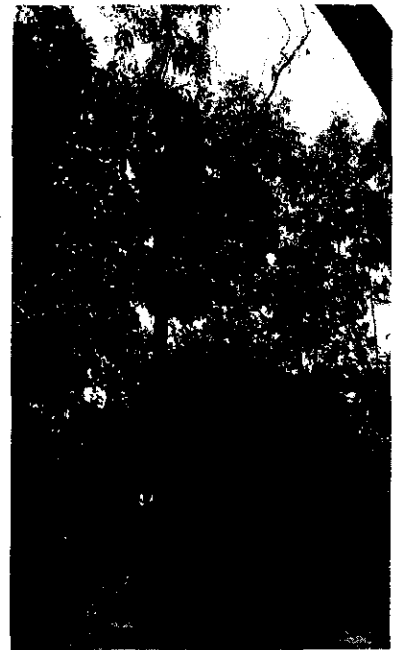
Fotografía 189, Eucalipto
(*Eucalyptus camaldulensis*).



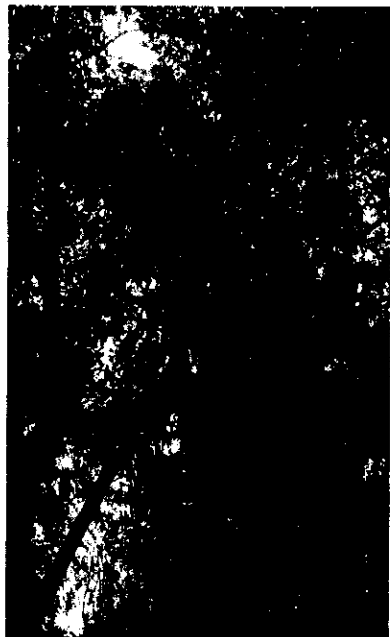
Fotografía 190, Eucalipto
(*Eucalyptus camaldulensis*).



Fotografía 191, Eucalipto
(*Eucalyptus camaldulensis*).



Fotografía 192, Trueno
(*Ligustrum lucidum*).



Fotografía 193, Fresno
(*Fraxinus uhdei*).



Fotografía 194, Trueno
(*Ligustrum lucidum*).



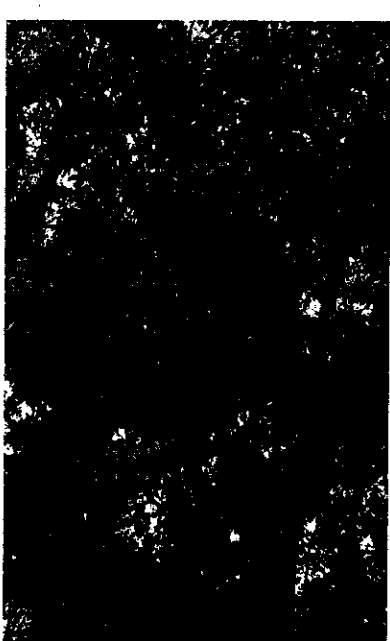
Fotografía 195, Eucalipto
(*Eucalyptus camaldulensis*).



Fotografía 196, Eucalipto
(*Eucalyptus camaldulensis*).



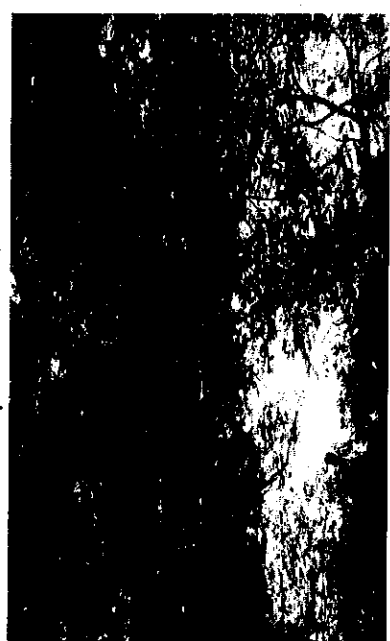
Fotografía 197, Eucalipto
(*Eucalyptus camaldulensis*).



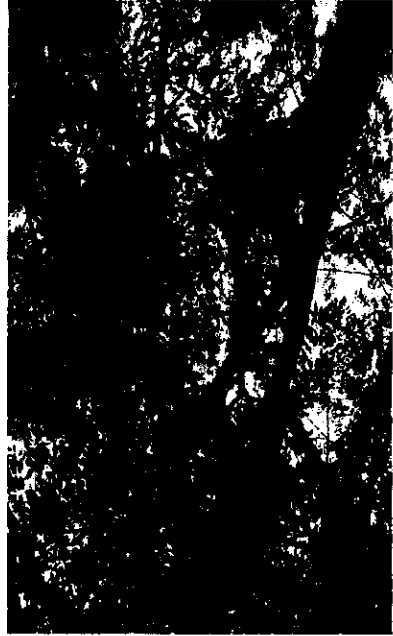
Fotografía 198, Fresno
(*Fraxinus uhdei*).



Fotografía 199, Eucalipto
(*Eucalyptus camaldulensis*).



Fotografía 200, Fresno
(*Fraxinus uhdei*).



Fotografía 201, Fresno
(*Fraxinus uhdei*).



Fotografía 205, Olmo chino
(*Ulmus parvifolia*).



Fotografía 202, Eucalipto
(*Eucalyptus camaldulensis*).



Fotografía 206, Fresno
(*Fraxinus uhdei*).



Fotografía 203, Eucalipto
(*Eucalyptus camaldulensis*).



Fotografía 207, Eucalipto
(*Eucalyptus camaldulensis*).



Fotografía 204, Eucalipto
(*Eucalyptus camaldulensis*).



Fotografía 208, Fresno
(*Fraxinus uhdei*).



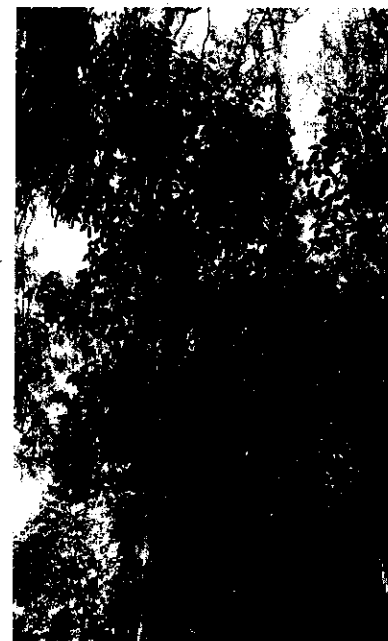
Fotografía 209, Eucalipto
(*Eucalyptus camaldulensis*).



Fotografía 210, Eucalipto
(*Eucalyptus camaldulensis*).



Fotografía 211, Eucalipto
(*Eucalyptus camaldulensis*).



Fotografía 212, Fresno
(*Fraxinus uhdei*).



Fotografía 213, Fresno
(*Fraxinus uhdei*).



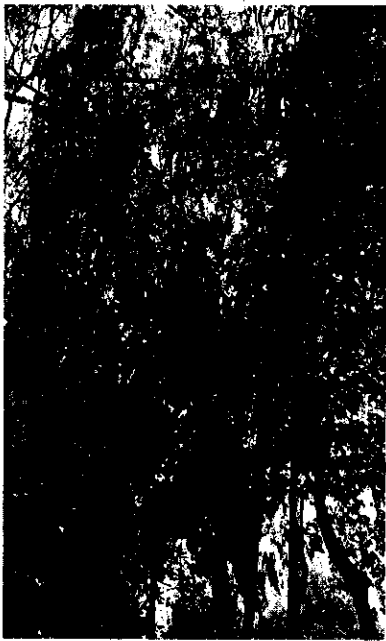
Fotografía 214, Eucalipto
(*Eucalyptus camaldulensis*).



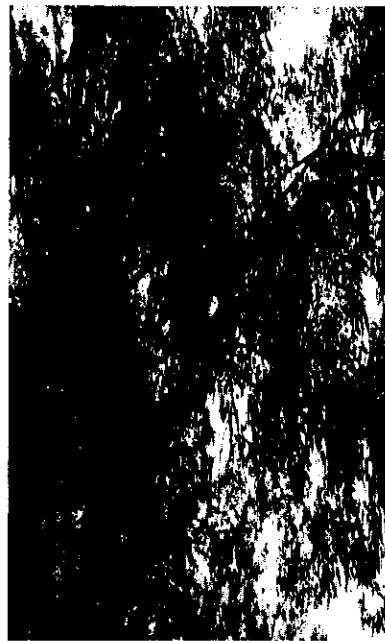
Fotografía 215, Fresno
(*Eucalyptus uhdei*).



Fotografía 216, Fresno
(*Eucalyptus uhdei*).



Fotografía 217, Eucalipto
(*Eucalyptus camaldulensis*).



Fotografía 218, Eucalipto
(*Eucalyptus camaldulensis*).



Fotografía 219, Eucalipto
(*Eucalyptus camaldulensis*).



Fotografía 220, Olmo chino
(*Ulmus parvifolia*).



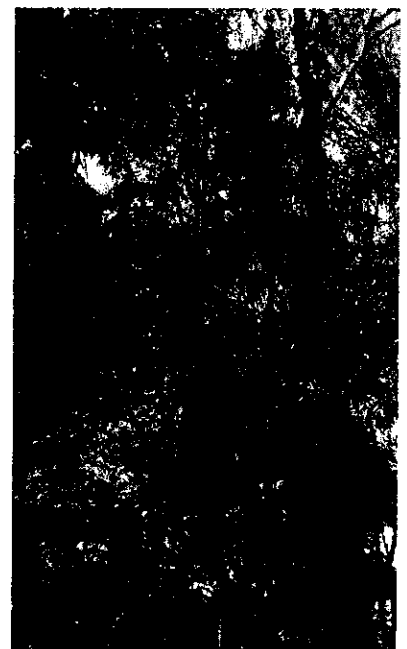
Fotografía 221, Fresno
(*Fraxinus uhdei*).



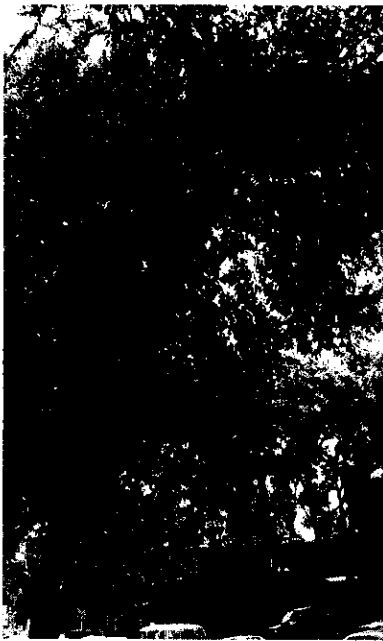
Fotografía 222 Olmo chino
(*Ulmus parvifolia*).



Fotografía 223, Eucalipto
(*Eucalyptus camaldulensis*).



Fotografía 224, Fresno
(*Fraxinus uhdei*).



Fotografía 233, Olmo chino
(*Ulmus parvifolia*).



Fotografía 234, Eucalipto
(*Eucalyptus camaldulensis*).



Fotografía 235, Fresno
(*Fraxinus uhdei*).



Fotografía 236, Fresno
(*Fraxinus uhdei*).



Fotografía 237, Eucalipto
(*Eucalyptus camaldulensis*).



Fotografía 238, Fresno
(*Fraxinus uhdei*).



Fotografía 239, Eucalipto
(*Eucalyptus camaldulensis*).



Fotografía 240, Eucalipto
(*Eucalyptus camaldulensis*).



Fotografía 241, Eucalipto
(*Eucalyptus camaldulensis*).



Fotografía 242, Eucalipto
(*Eucalyptus camaldulensis*).



Fotografía 243, Fresno
(*Fraxinus uhdei*).



Fotografía 244, Fresno
(*Fraxinus uhdei*).



Fotografía 245, Fresno
(*Fraxinus uhdei*).



Fotografía 246, Eucalipto
(*Eucalyptus camaldulensis*).



Fotografía 247, Eucalipto
(*Eucalyptus camaldulensis*).



Fotografía 248, Fresno
(*Fraxinus uhdei*).



Fotografía 225, Ciprés italiano
(*Cipressus semipervirens*).



Fotografía 226, Fresno
(*Fraxinus uhdei*).



Fotografía 227, Fresno
(*Fraxinus uhdei*).



Fotografía 228, Fresno
(*Fraxinus uhdei*).



Fotografía 229, Eucalipto
(*Eucalyptus camaldulensis*).



Fotografía 230, Fresno
(*Fraxinus uhdei*).



Fotografía 231, Fresno
(*Fraxinus uhdei*).



Fotografía 232, Eucalipto
(*Eucalyptus camaldulensis*).



Fotografía 249, Fresno
(*Fraxinus uhdei*).



Fotografía 250, Eucalypto
(*Eucalyptus camaldulensis*).



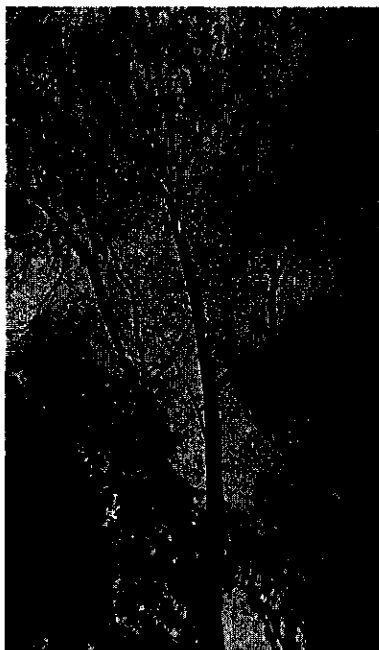
Fotografía 251, Eucalypto
(*Eucalyptus camaldulensis*).



Fotografía 252, Fresno
(*Fraxinus uhdei*).



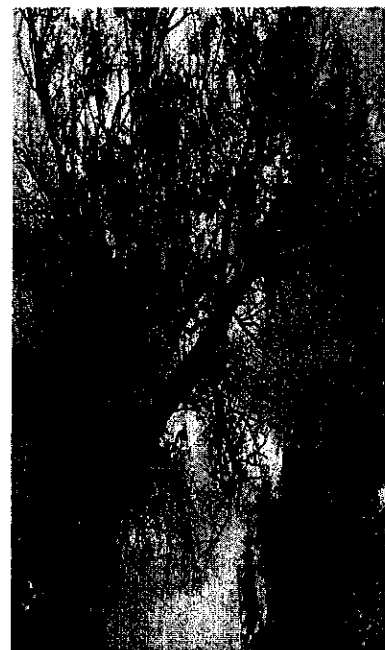
Fotografía 253, Fresno
(*Fraxinus uhdei*).



Fotografía 254, Eucalypto
(*Eucalyptus camaldulensis*).



Fotografía 255, Fresno
(*Fraxinus uhdei*).



Fotografía 256, Eucalypto
(*Eucalyptus camaldulensis*).



Fotografía 257, Eucalipto
(*Eucalyptus camaldulensis*).



Fotografía 258, Fresno
(*Eucalyptus camaldulensis*).



Fotografía 259, Eucalipto
(*Eucalyptus camaldulensis*).



Fotografía 260, Olmo chino
(*Eucalyptus calmaildulensis*).



Fotografía 261, Eucalipto
(*Eucalyptus camaldulensis*).



Fotografía 262, Eucalipto
(*Eucalyptus camaldulensis*).



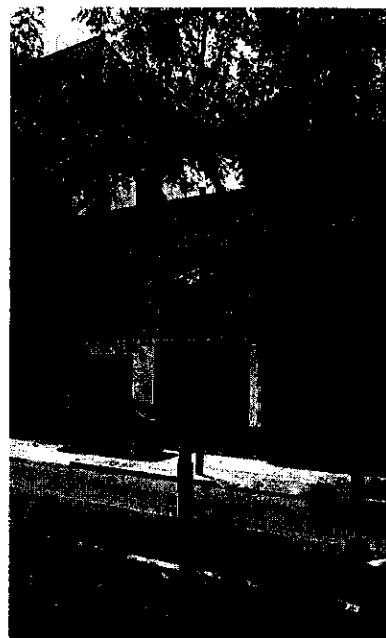
Fotografía 263, Fresno
(*Eucalyptus camaldulensis*).



Fotografía 264, Olmo chino
(*Eucalyptus camaldulensis*).



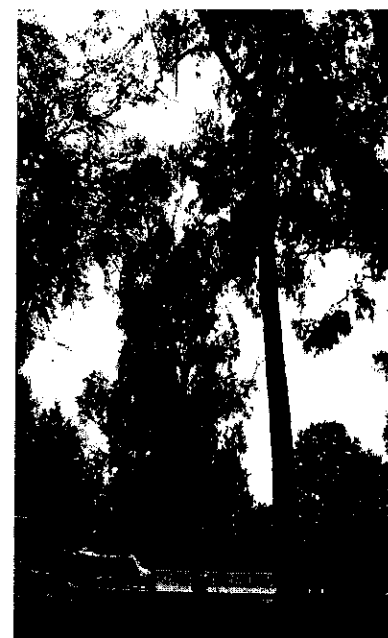
Fotografía 265 Eucalipto
(*Eucalyptus camaldulensis*).



Fotografía 266, Fresno
(*Eucalyptus camaldulensis*).



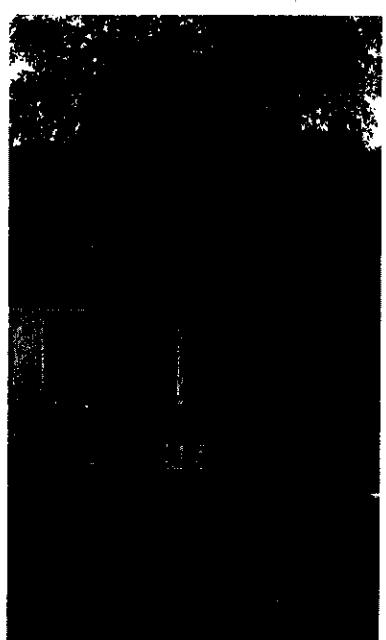
Fotografía 267, Eucalipto
(*Eucalyptus camaldulensis*).



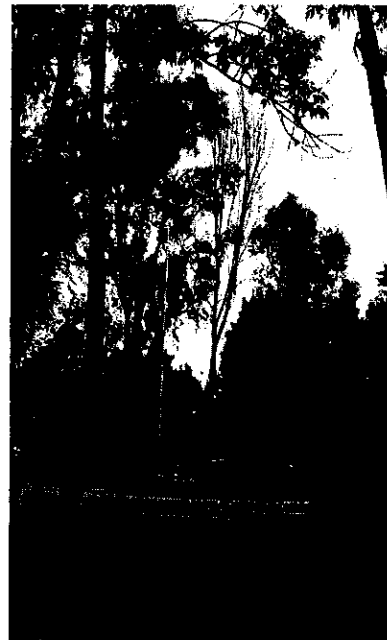
Fotografía 268, Eucalipto
(*Eucalyptus camaldulensis*).



Fotografía 269, Eucalipto
(*Eucalyptus camaldulensis*).



Fotografía 270, Fresno
(*Fraxinus uhdei*).



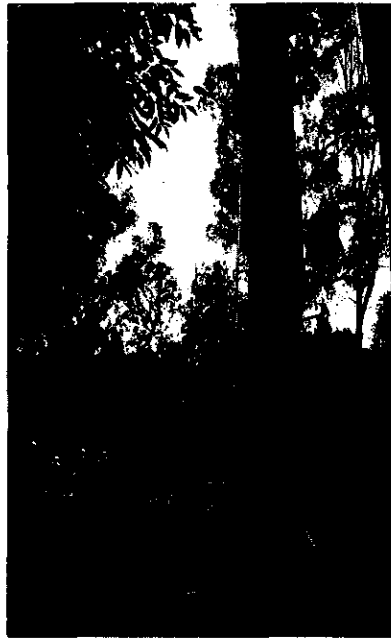
Fotografía 271, Fresno
(*Fraxinus uhdei*).



Fotografía 272, Eucalipto
(*Eucalyptus camaldulensis*).



Fotografía 273, Fresno
(*Fraxinus uhdei*).



Fotografía 274, Fresno
(*Fraxinus uhdei*).



Fotografía 275, Fresno
(*Fraxinus uhdei*).



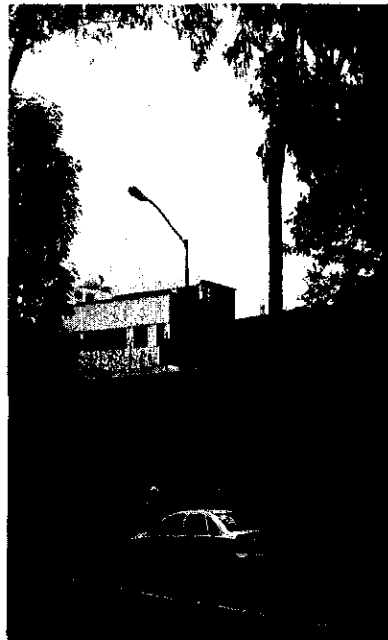
Fotografía 276, Eucalipto
(*Eucalyptus camaldulensis*).



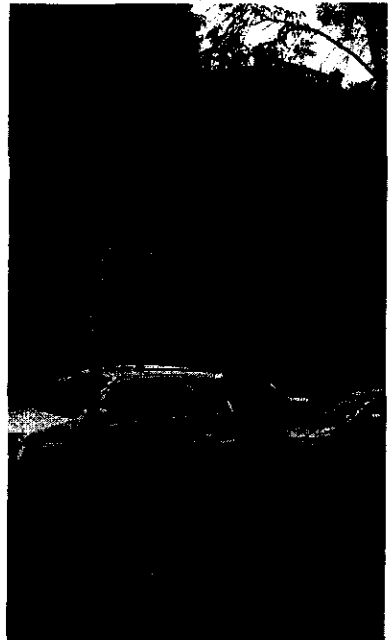
Fotografía 277, Fresno
(*Fraxinus uhdei*).



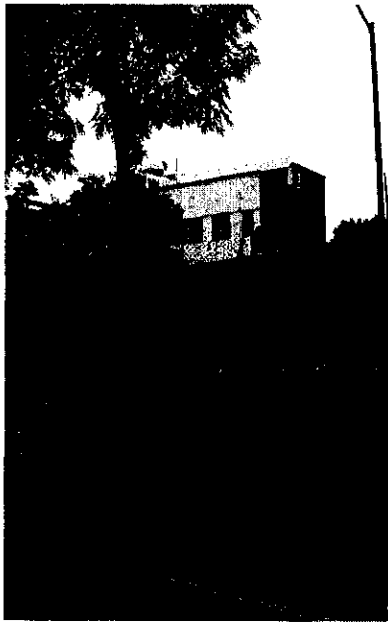
Fotografía 278, Fresno
(*Fraxinus uhdei*).



Fotografía 279, Eucalipto
(*Eucalyptus camaldulensis*).



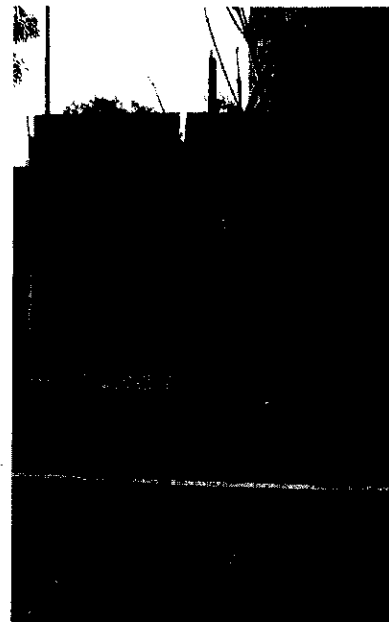
Fotografía 280, Eucalipto
(*Eucalyptus camaldulensis*).



Fotografía 281, Fresno
(*Fraxinus uhdei*).



Fotografía 282, Eucalipto
(*Eucalyptus camaldulensis*).



Fotografía 283, Fresno
(*Fraxinus uhdei*).



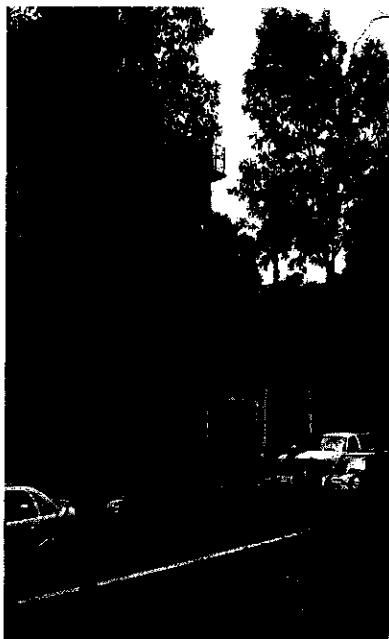
Fotografía 284, Eucalipto
(*Eucalyptus camaldulensis*).



Fotografía 285, Palma



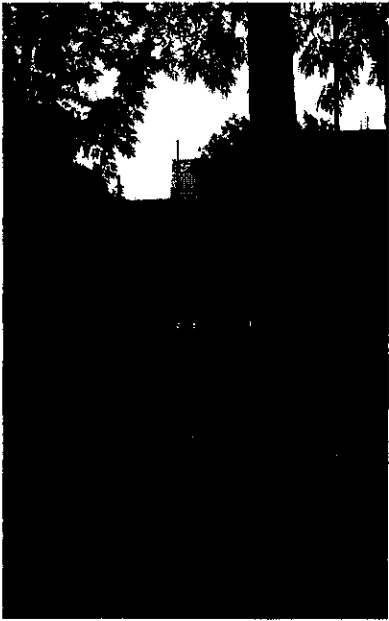
Fotografía 286, Eucalipto
(*Eucalyptus camaldulensis*).



Fotografía 287, Eucalipto
(*Eucalyptus camaldulensis*).



Fotografía 288, Eucalipto
(*Eucalyptus camaldulensis*).



Fotografía 289, Eucalipto
(*Eucalyptus camaldulensis*).



Fotografía 290, Eucalipto
(*Eucalyptus camaldulensis*).



Fotografía 291, Fresno
(*Fraxinus uhdei*).



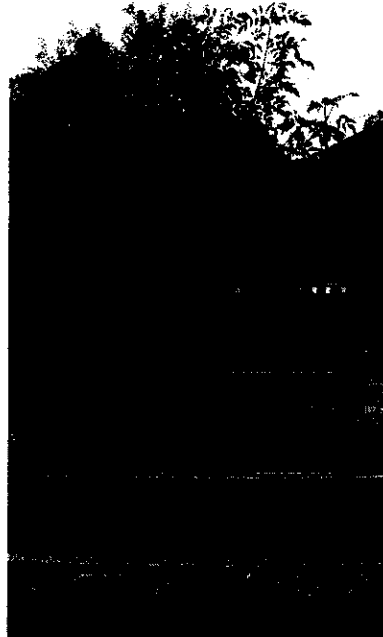
Fotografía 292, Eucalipto
(*Eucalyptus camaldulensis*).



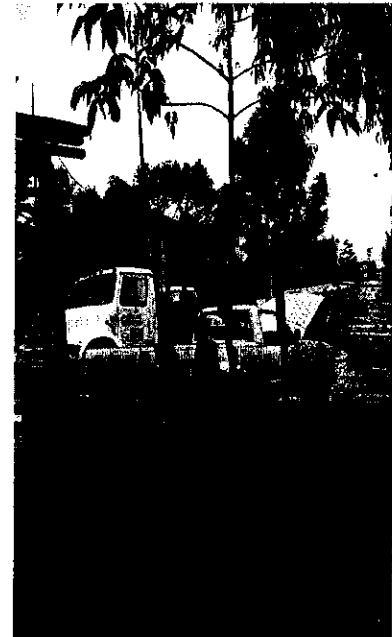
Fotografía 293, Fresno
(*Fraxinus uhdei*).



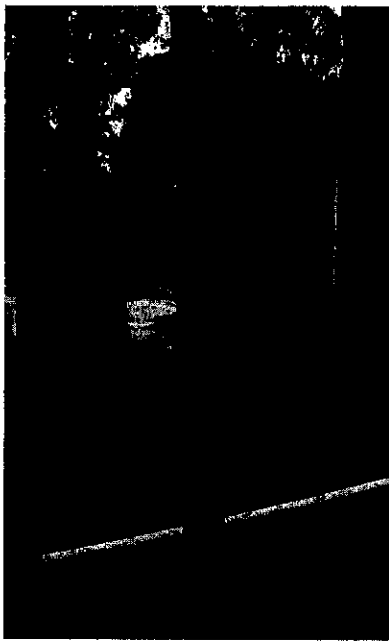
Fotografía 294, Eucalipto
(*Eucalyptus camaldulensis*).



Fotografía 295, Fresno
(*Fraxinus uhdei*).



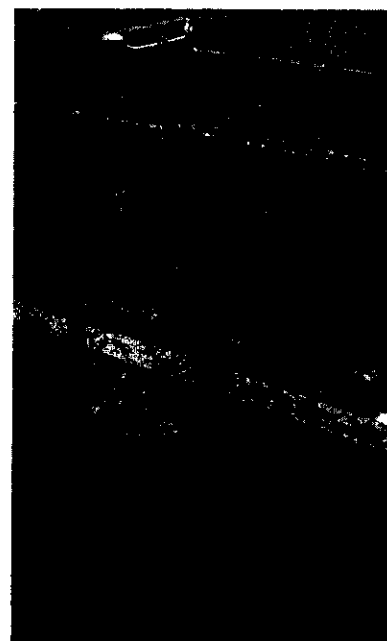
Fotografía 298, Eucalipto
(*Eucalyptus camaldulensis*).



Fotografia 299, Aile
(*Alnus acuminata*).



Fotografia 300, Eucalipto
(*Eucalyptus camaldulensis*).



Fotografia 301, Olmo chino
(*Ulmus parvifolia*).



Fotografia 302, Eucalipto
(*Eucalyptus camaldulensis*).



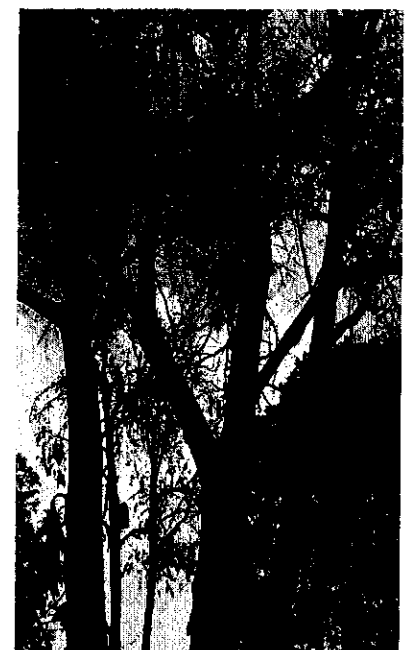
Fotografia 303, Fresno
(*Fraxinus excelsior*).



Fotografia 304, Eucalipto
(*Eucalyptus camaldulensis*).



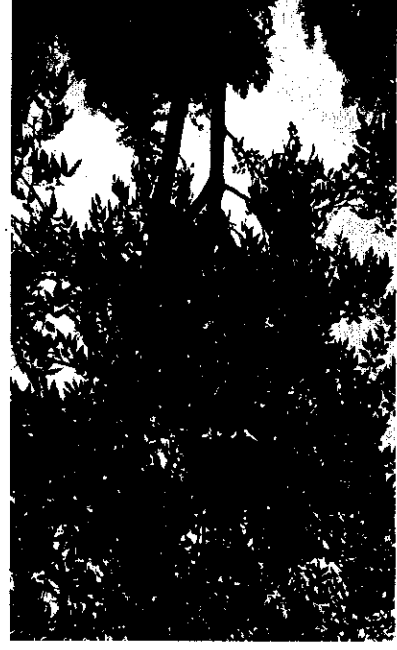
Fotografia 305, Jacaranda
(*Jacaranda mimosaeifolia*).



Fotografia 306, Eucalipto
(*Eucalyptus camaldulensis*).



Fotografía 307, Fresno
(*Fraxinus uhdei*).



Fotografía 311, Fresno
(*Fraxinus uhdei*).



Fotografía 308, Eucalipto
(*Eucalyptus camaldulensis*).



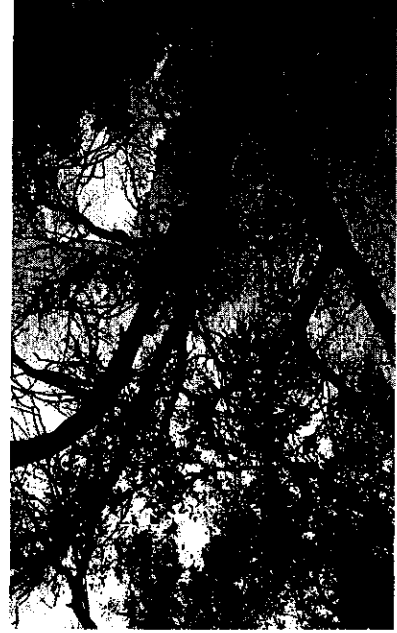
Fotografía 312, Eucalipto
(*Eucalyptus camaldulensis*).



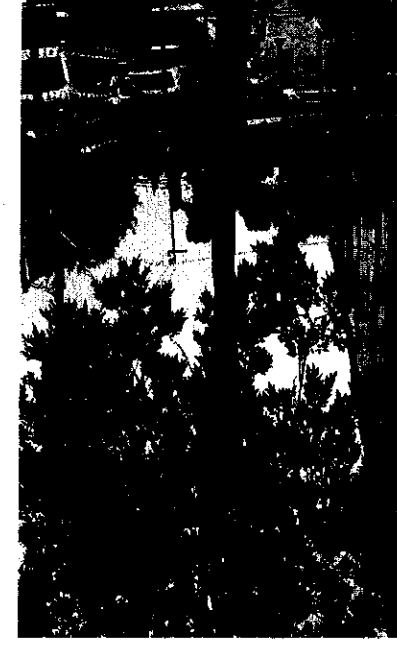
Fotografía 309, Fresno
(*Fraxinus uhdei*).



Fotografía 313, Fresno
(*Fraxinus uhdei*).



Fotografía 310, Eucalipto
(*Eucalyptus camaldulensis*).



Fotografía 314, Fresno
(*Fraxinus uhdei*).



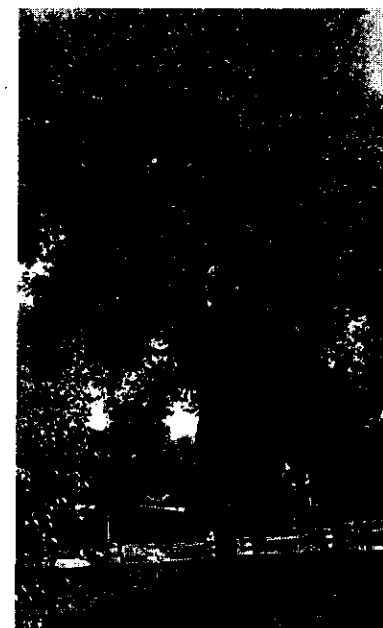
Fotografía 315, Fresno (*Fraxinus uhdei*).



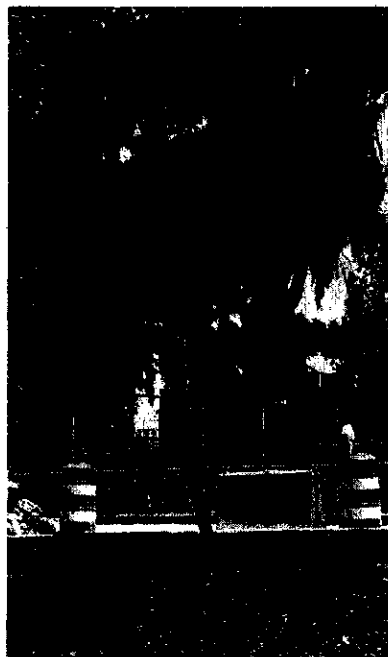
Fotografía 316, Olmo chino (*Ulmus parvifolia*).



Fotografía 317, Olmo chino (*Ulmus parvifolia*).



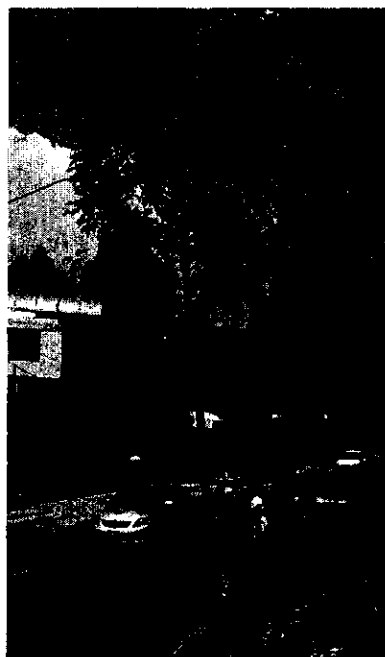
Fotografía 318, Olmo chino (*Ulmus parvifolia*).



Fotografía 319, Pino (*Pinus radiata*).



Fotografía 320, Fresno (*Fraxinus uhdei*).



Fotografía 321, Fresno (*Fraxinus uhdei*).



Fotografía 322, Fresno (*Fraxinus uhdei*).



Fotografía 323, Eucalipto
(*Eucalyptus camaldulensis*).



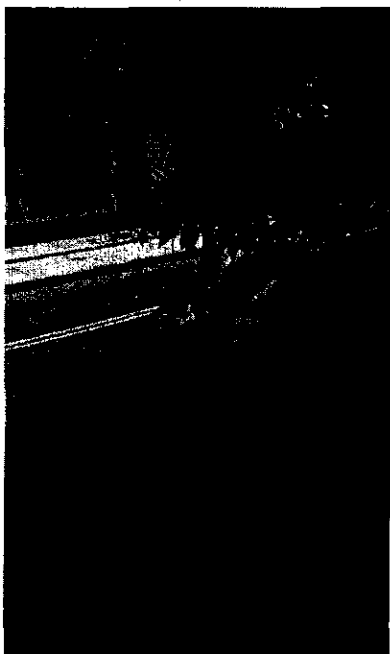
Fotografía 324, Fresno
(*Fraxinus uhdei*).



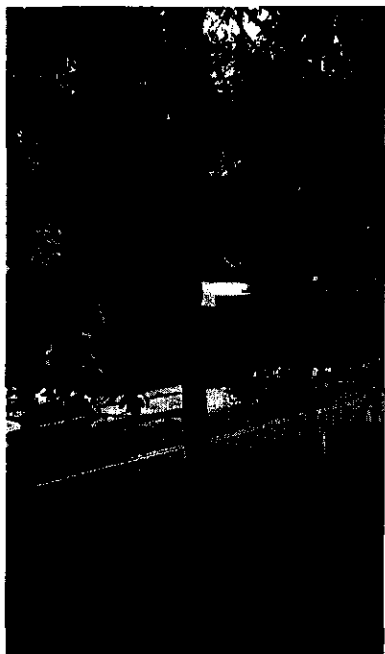
Fotografía 325, Fresno
(*Fraxinus uhdei*).



Fotografía 326, Fresno
(*Fraxinus uhdei*).



Fotografía 327, Fresno
(*Fraxinus uhdei*).



Fotografía 328, Eucalipto
(*Eucalyptus camaldulensis*).



Fotografía 329, Fresno
(*Fraxinus uhdei*).



Fotografía 330, Fresno
(*Fraxinus uhdei*).



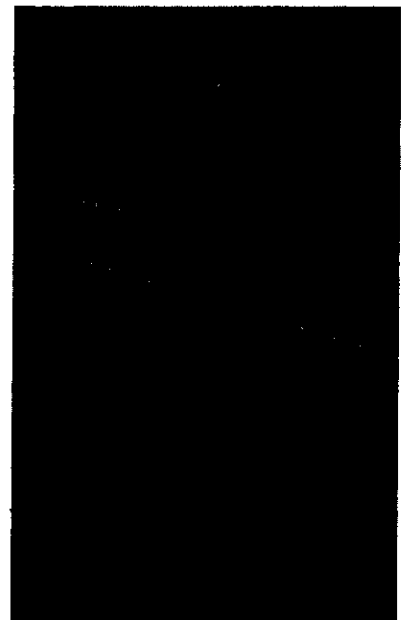
Fotografía 331, Yuca
(*Elephantipes regens*).



Fotografía 332, Yuca
(*Elephantipes regens*).



Fotografía 333, Fresno
(*Fraxinus uhdei*).



Fotografía 334, Fresno
(*Fraxinus uhdei*).



Fotografía 335, Fresno
(*Fraxinus uhdei*).



Fotografía 336, Fresno
(*Fraxinus uhdei*).



Fotografía 337, Fresno
(*Fraxinus uhdei*).



Fotografía 338, Capulin
(*Prunus serotina*).



Fotografía 339, Fresno
(*Fraxinus uhdei*).



Fotografía 340, Yuca
(*Elephantipes regens*).



Fotografía 341, Eucalipto
(*Eucalyptus camaldulensis*).



Fotografía 342, Trueno
(*Ligustrum lucidum*).



Fotografía 343, Eucalipto
(*Eucalyptus camaldulensis*).



Fotografía 344, Eucalipto
(*Eucalyptus camaldulensis*).



Fotografía 345, Trueno
(*Ligustrum lucidum*).



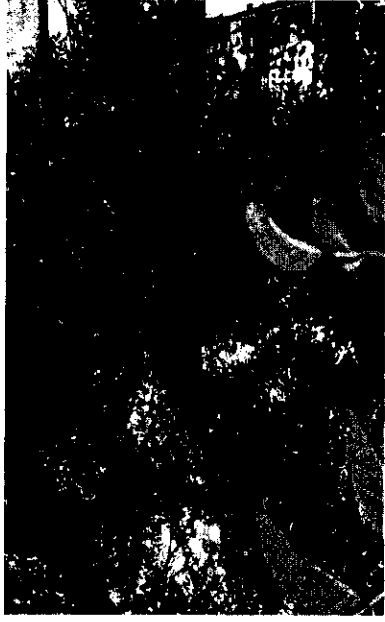
Fotografía 346, Trueno
(*Ligustrum lucidum*).



Fotografía 347, Cipres Italiano
(*Cupressus sempervirens*).



Fotografía 351, Pinul
(*Schinus molle*).



Fotografía 348, Fresno
(*Fraxinus uhdei*).



Fotografía 352, Yuca
(*Elephantipes regens*).



Fotografía 349, Fresno
(*Fraxinus uhdei*).



Fotografía 353, Trueno
(*Ligustrum lucidum*).



Fotografía 350, Yuca
(*Elephantipes regens*).



Fotografía 354, Fresno
(*Fraxinus uhdei*).



Fotografía 355, Trueno
(*Ligustrum lucidum*).



Fotografía 356, Fresno
(*Fraxinus uhdei*).



Fotografía 357, Higo
(*Ficus carica*).



Fotografía 358, Fresno
(*Fraxinus uhdei*).



Fotografía 359, Eucalipto
(*Eucalyptus camaldulensis*).



Fotografía 360, Fresno
(*Fraxinus uhdei*).



Fotografía 361, Fresno
(*Fraxinus uhdei*).



Fotografía 362, Fresno
(*Fraxinus uhdei*).



Fotografía 363, Fresno
(*Fraxinus uhdei*).



Fotografía 367, Fresno
(*Fraxinus uhdei*).



Fotografía 364, Yuca
(*Elephantipes regens*).



Fotografía 368, Fitolaca
(*Phytolacca dioica*).



Fotografía 365, Fresno
(*Fraxinus uhdei*).



Fotografía 369, Tueno
(*Ligustrum lucidum*).



Fotografía 366, Mora
(*Morus rubra*).



Fotografía 370, Yuca
(*Elephantipes regens*).



Fotografía 371, Yuca
(*Elephantipes regens*).



Fotografía 372, Palma
(*Palma canariensis*).



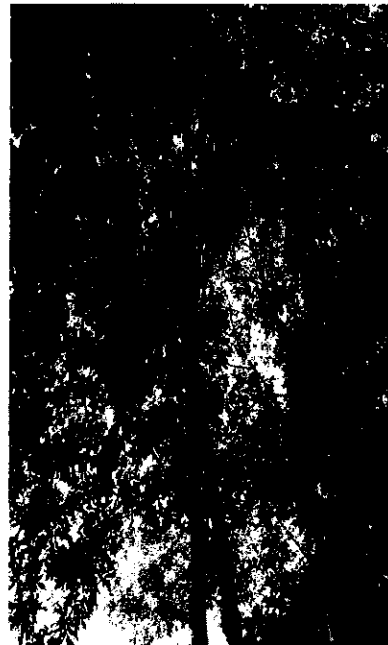
Fotografía 373, Palma
(*Palma canariensis*).



Fotografía 374, Fresno
(*Fraxinus uhdei*).



Fotografía 375, Palma
(*Palma canariensis*).



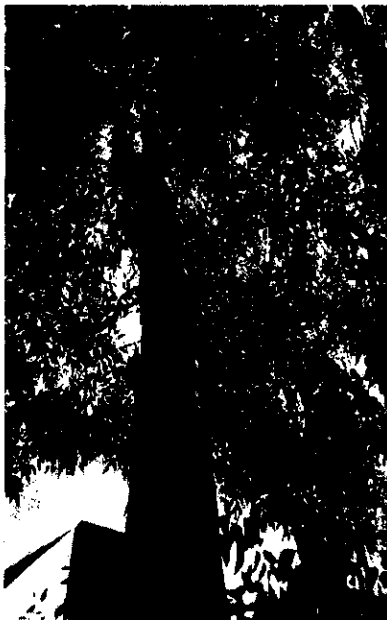
Fotografía 376, Fresno
(*Fraxinus uhdei*).



Fotografía 377, Fresno
(*Fraxinus uhdei*).



Fotografía 378, Eucalipto
(*Eucalyptus camaldulensis*).



Fotografía 379, Eucalipto
(*Eucalyptus camaldulensis*).



Fotografía 380, Yuca
(*Elephantipes regens*).



Fotografía 381, Durazno
(*Prunus persica*)

Fotografía 382, Durazno
(*Prunus persica*)



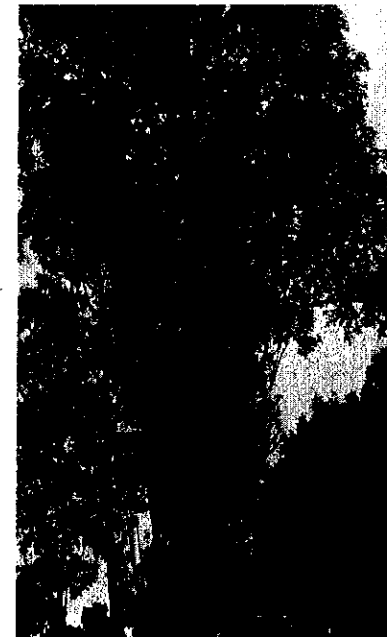
Fotografía 383, Palma
(*Palma canariensis*).



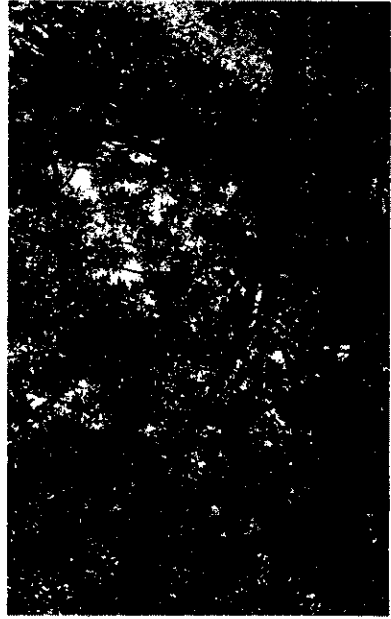
Fotografía 384, Fresno
(*Fraxinus uhdei*).



Fotografía 385, Fresno
(*Fraxinus uhdei*).



Fotografía 386, Fresno
(*Fraxinus uhdei*).



Fotografía 387, Fresno
(*Fraxinus uhdei*).



Fotografía 391, Rosa laurel
(*Nerium oleander*).



Fotografía 388, Palma
(*Palma cananensis*).



Fotografía 392, Fresno
(*Fraxinus uhdei*).



Fotografía 389, Fresno
(*Fraxinus uhdei*).



Fotografía 393, Eucalipto
(*Eucalyptus camaldulensis*).



Fotografía 390, Fresno
(*Fraxinus uhdei*).



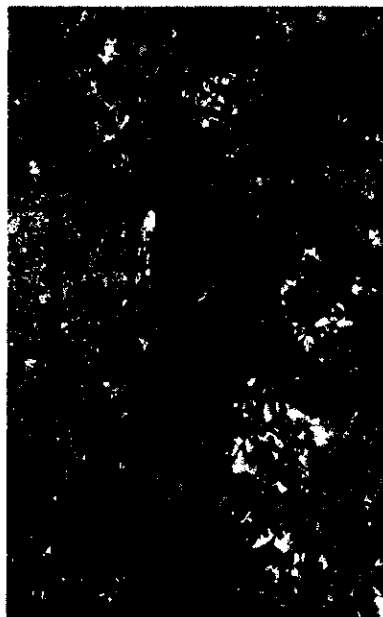
Fotografía 394, Encino
(*Quercus laeta*).



Fotografía 395, Fresno
(*Fraxinus uhdei*).



Fotografía 396, Rosa laurel
(*Nerium oleander*).



Fotografía 397, Fresno
(*Fraxinus uhdei*).



Fotografía 398, Higo
(*Ficus carica*).



Fotografía 399, Eucalipto
(*Eucalyptus camaldulensis*).



Fotografía 400, Yuca
(*Elephantipes regens*).



Fotografía 401, Fresno
(*Fraxinus uhdei*).



Fotografía 402, Fresno
(*Fraxinus uhdei*).



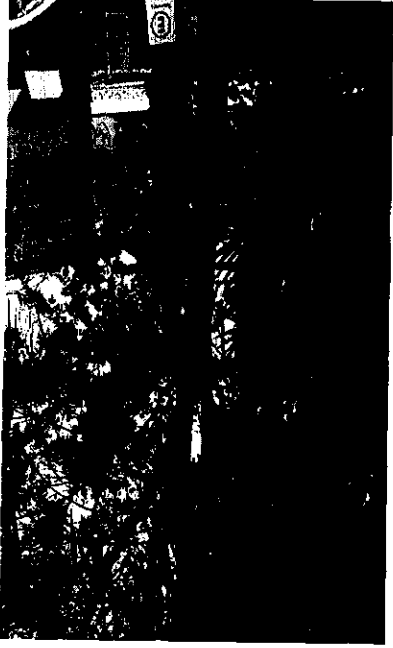
Fotografía 403, Yuca
(*Elephantipes regens*).



Fotografía 407, Fresno
(*Fraxinus uhdei*).



Fotografía 404, Fresno
(*Fraxinus uhdei*).



Fotografía 408, Fresno
(*Fraxinus uhdei*).



Fotografía 405, Palma
(*Palma canariensis*).



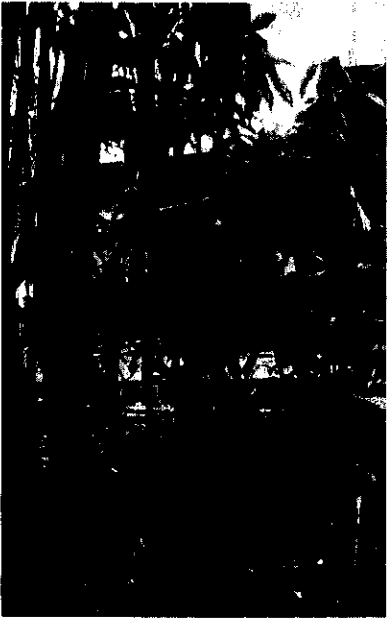
Fotografía 409, Lima
(*Citrus aurantifolia*).



Fotografía 406, Palma
(*Palma canariensis*).



Fotografía 410, Eucalipto
(*Eucalyptus camaldulensis*).



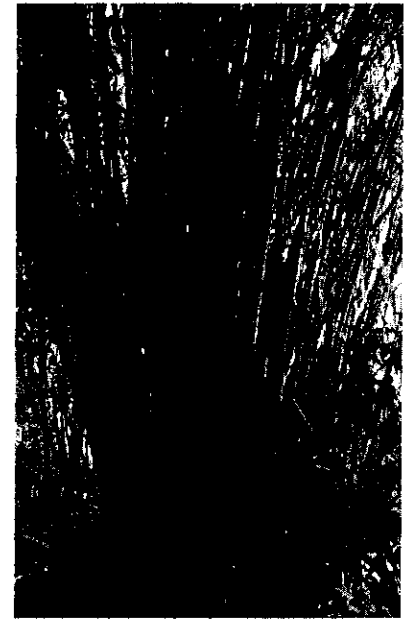
Fotografía 411, Durazno
(*Prunus persica*)



Fotografía 412, Fresno
(*Fraxinus uhdei*).



Fotografía 413, Fresno
(*Fraxinus uhdei*).



Fotografía 414, Carrizo
(*Phragmites australis*).



Fotografía 415, Fresno
(*Fraxinus uhdei*).



Fotografía 416, Escobillón
(*Callistemon citrinus*).



Fotografía 417, Fresno
(*Fraxinus uhdei*).



Fotografía 418, Aguacate
(*Persea americana*).



Fotografía 419, Fresno (*Fraxinus uhdei*).



Fotografía 420, Trueno (*Ligustrum lucidum*).



Fotografía 421, Fresno (*Fraxinus uhdei*).



Fotografía 422, Fresno (*Fraxinus uhdei*).



Fotografía 423, Fresno (*Fraxinus uhdei*).



Fotografía 424, Guanabana (*Annona muricata*).



Fotografía 425, Trueno (*Ligustrum lucidum*).



Fotografía 426, Acacia (*Acacia longifolia*).



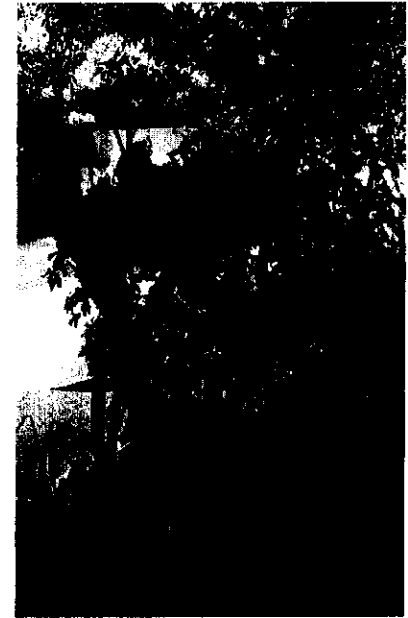
Fotografía 427, Fresno
(*Fraxinus uhdei*).



Fotografía 428, Fresno
(*Fraxinus uhdei*).



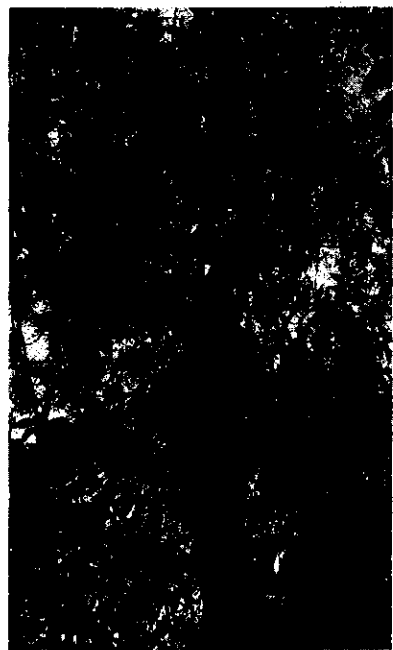
Fotografía 429, Fresno
(*Fraxinus uhdei*).



Fotografía 430, Flor violeta
(*Violeta sp.*).



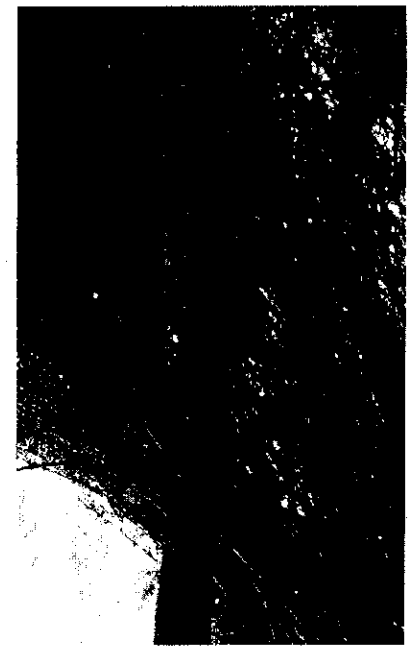
Fotografía 431, Pino
(*Pinus radiata*)



Fotografía 432, Pino
(*Pinus radiata*)



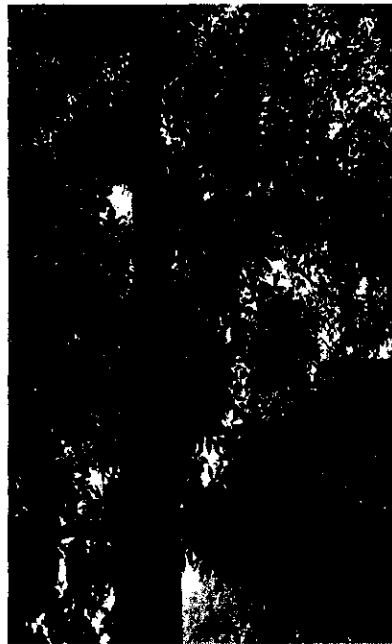
Fotografía 433, Fresno
(*Fraxinus uhdei*).



Fotografía 434, Fresno
(*Fraxinus uhdei*).



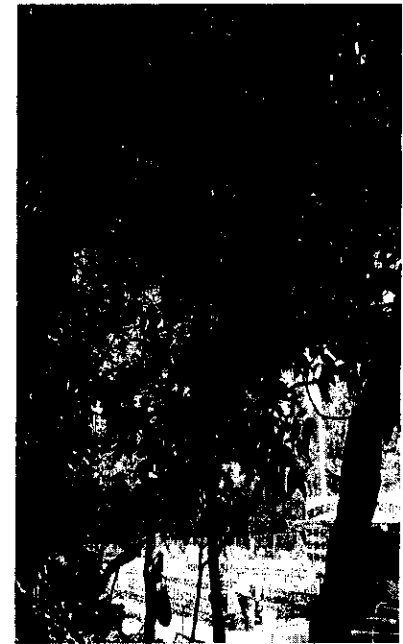
Fotografía 435, Floripondio
(*Brugmansia arborea*).



Fotografía 436, Acacia
(*Acacia longifolia*).



Fotografía 437, Pino
(*Pinus radiata*).



Fotografía 438, Fresno
(*Fraxinus uhdei*).



Fotografía 439, Acacia
(*Acacia longifolia*).



Fotografía 440, Fresno
(*Fraxinus uhdei*).



Fotografía 441, Lima
(*Citrus aurantifolia*).



Fotografía 442, Fresno
(*Fraxinus uhdei*).



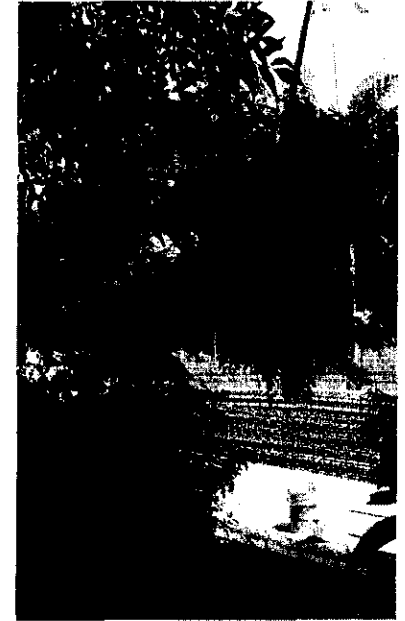
Fotografía 443, Fresno
(*Fraxinus uhdei*).



Fotografía 444, Fresno
(*Fraxinus uhdei*).



Fotografía 445, Fresno
(*Fraxinus uhdei*).



Fotografía 446, Jacaranda
(*Jacaranda mimosaeifolia*).



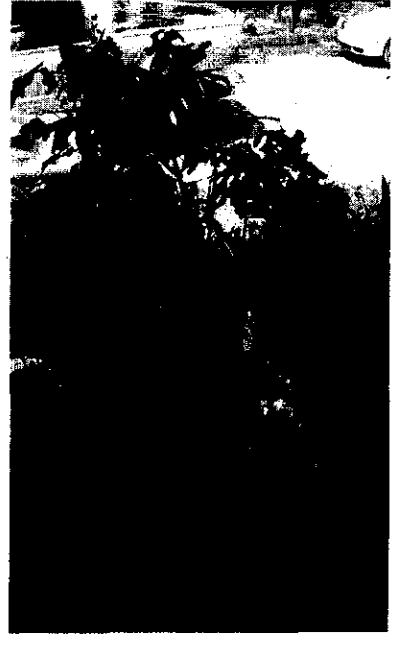
Fotografía 447, Fresno
(*Fraxinus uhdei*).



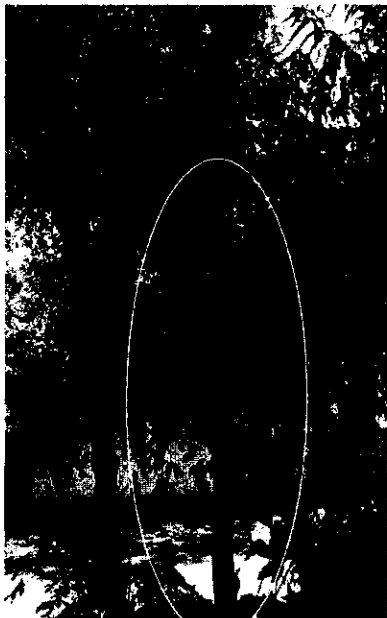
Fotografía 448, Fresno
(*Fraxinus uhdei*).



Fotografía 449, Acacia
(*Acacia longifolia*).



Fotografía 450, Higo
(*Ficus carica*).



Fotografía 451, Acacia
(*Acacia longifolia*)



Fotografía 452, Naranja
(*Citrus sinensis*).



Fotografía 453, Capulín
(*Prunus serotina*).



Fotografía 454, Fresno
(*Fraxinus uhdei*).



Fotografía 455, Pinus
(*Pinus sp.*).



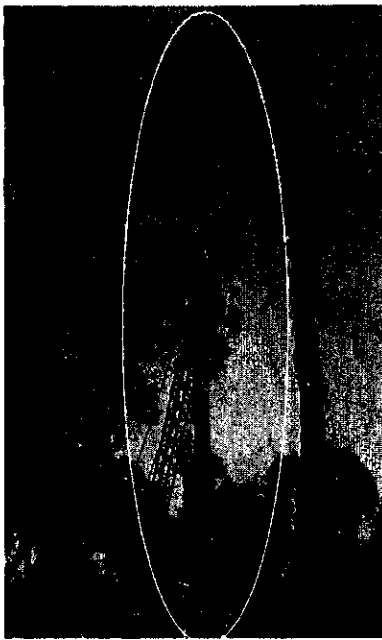
Fotografía 456, Fresno
(*Fraxinus uhdei*).



Fotografía 457, Yuca
(*Yuca elephantipes*).



Fotografía 458, Eucalipto
(*Eucalyptus camaldulensis*).



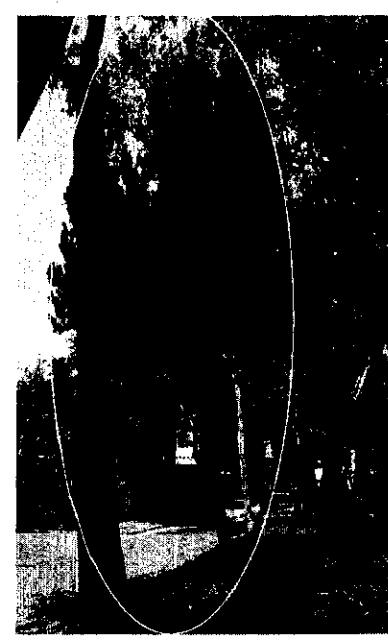
Fotografía 459, Eucalipto
(*Eucalyptus camaldulensis*).



Fotografía 460, Fresno
(*Fraxinus uhdei*).



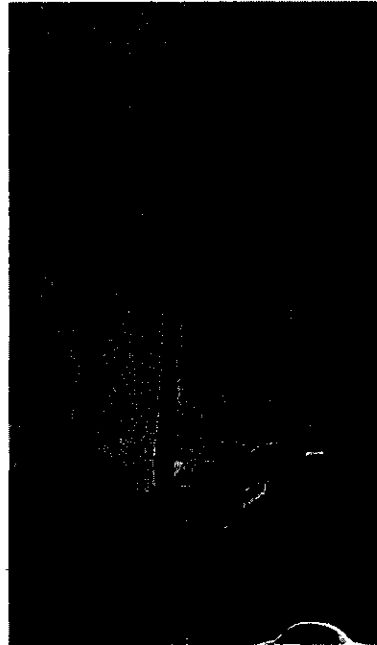
Fotografía 461, Eucalipto
(*Eucalyptus camaldulensis*).



Fotografía 462, Pinus
(*Pinus sp.*).



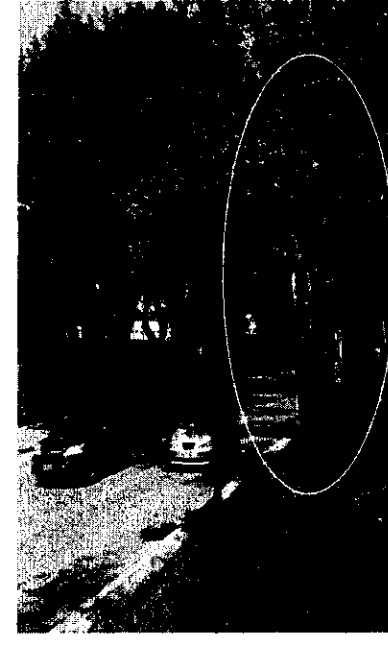
Fotografía 463, Fresno
(*Fraxinus uhdei*).



Fotografía 464, Eucalipto
(*Eucalyptus camaldulensis*).



Fotografía 465, Eucalipto
(*Eucalyptus camaldulensis*).



Fotografía 466, Eucalipto
(*Eucalyptus camaldulensis*).



Fotografía 467, Fresno
(*Fraxinus excelsior*).



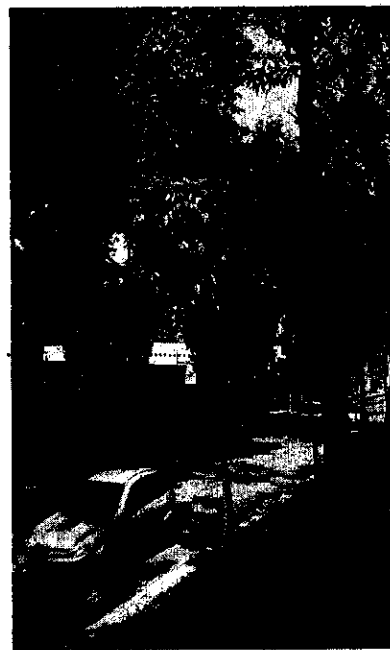
Fotografía 468, Fresno
(*Fraxinus excelsior*).



Fotografía 469, Eucalipto
(*Eucalyptus camaldulensis*).



Fotografía 470, Fresno
(*Fraxinus uhdei*).



Fotografía 471, Fresno
(*Fraxinus uhdei*).



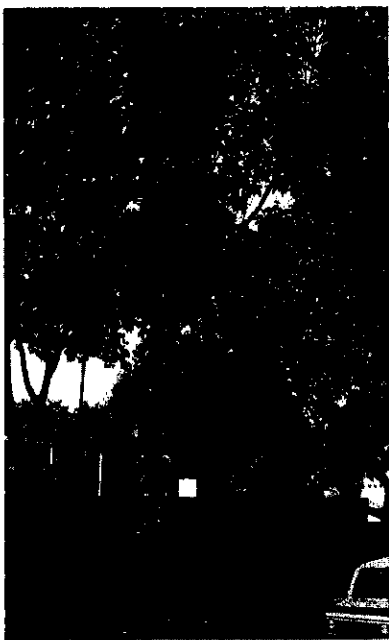
Fotografía 472, Fresno
(*Fraxinus uhdei*).



Fotografía 473, Eucalipto
(*Eucalyptus camaldulensis*).



Fotografía 474, Fresno
(*Fraxinus uhdei*).



Fotografía 475, Fresno
(*Fraxinus uhdei*).



Fotografía 476, Fresno
(*Fraxinus uhdei*).



Fotografía 477, Fresno
(*Fraxinus uhdei*).



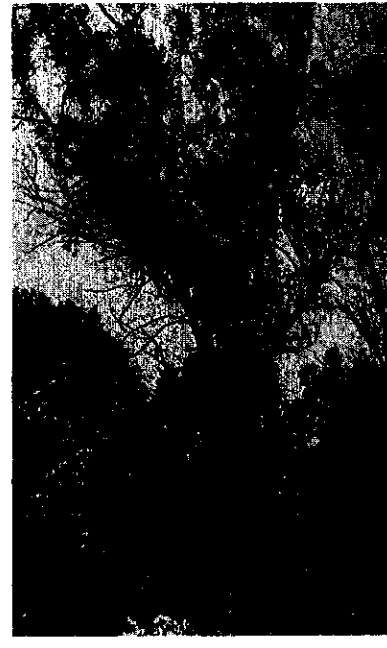
Fotografía 478, Acacia
(*Acacia longifolia*).



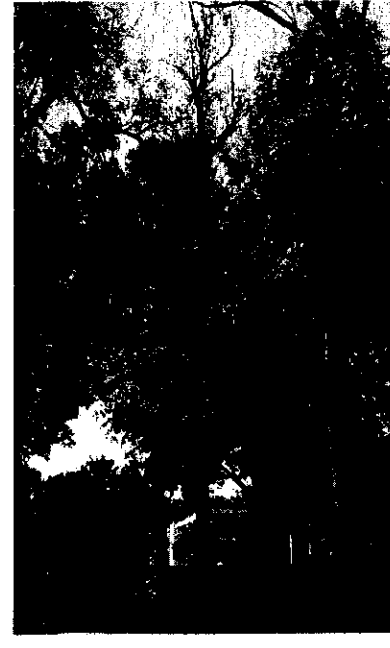
Fotografía 479, Fresno
(*Fraxinus uhdei*).



Fotografía 480, Fresno
(*Fraxinus uhdei*).



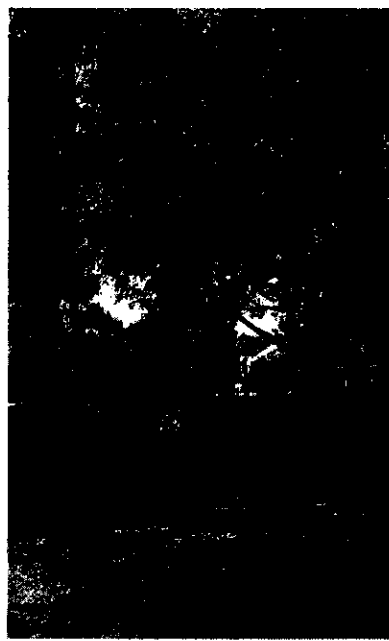
Fotografía 481, Eucalipto
(*Eucalyptus camaldulensis*).



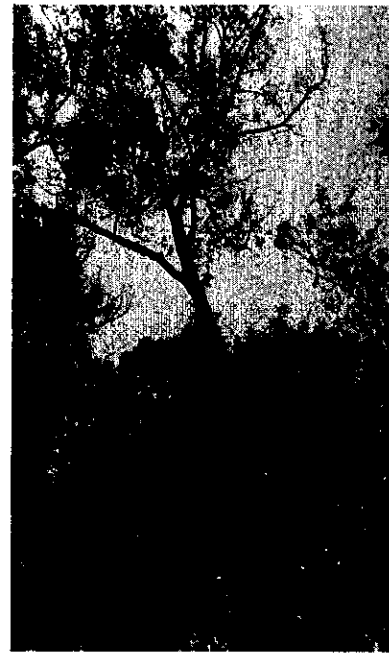
Fotografía 482, Eucalipto
(*Eucalyptus camaldulensis*).



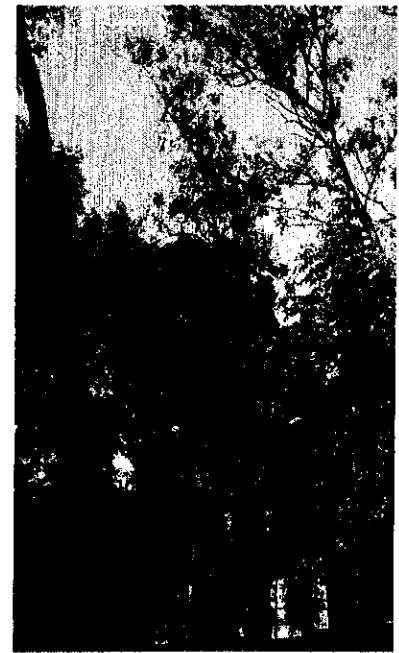
Fotografía 483, Fresno
(*Fraxinus uhdei*).



Fotografía 484, Fresno
(*Fraxinus uhdei*).



Fotografía 485, Eucalipto
(*Eucalyptus camaldulensis*).



Fotografía 486, Eucalipto
(*Eucalyptus camaldulensis*).



Fotografía 487, Fresno
(*Fraxinus uhdei*).




Fotografía 488, Fresno
(*Fraxinus uhdei*).



Fotografía 489, Fresno
(*Fraxinus uhdei*).

**ARBOLADO EN LA AVENIDA RÍO CHURUBUSCO
QUE COMPRENDE LAS CALLES MATAMOROS Y
GÓMEZ FARIAS EN LA DELEGACIÓN COYOACÁN**



Anexo III

**TABLAS CON CARACTERISTICAS
GENERALES DE CADA INDIVIDUO
ARBOREO**

NUM	NOMBRE COMUN	ALTURA (M)	COPA (M)	DIAMETRO (CM)	INCLINACION (GRADOS)	TONCOS PRINCIPALES 1.2 3 O MAS	RAICES EXPUESTAS	VIVO (V), MUERTO (M), MORIBUNDO (MR)	PLAGAS Y/O ENFERMEDADES	DESMOCHE	REBROTES	TRATAMIENTO (T), DERRIBO (D) O PODA (P)
1	FRESNO	12	8	60	10	1	NO	V	NO	NO	3	
2	EUCALIPTO	12	6	50	10	1	NO	MR	HOJA	SI	2	D
3	EUCALIPTO	13	10	65	30	2	NO	MR	HOJA	SI	3	D
4	EUCALIPTO	8	6	30	20	1	NO	M	SECO	SI	0	D
5	EUCALIPTO	14	10	80	10	1	NO	MR	HOJA	SI	2	D
6	EUCALIPTO	11	0	40	20	1	NO	M	SECO		0	D
7	EUCALIPTO	13	8	45	10	1	NO	MR	HOJA	SI	2	D
8	EUCALIPTO	6	5	20	40	1	NO	MR	HOJA	SI	1	D
9	EUCALIPTO	6	4	12	10	1	NO	MR	HOJA	SI	4	D
10	EUCALIPTO	8	3	10	10	1	NO	MR	HOJA	SI	2	D
11	FRESNO	13	8	1.2	10	1	NO	V	NO	SI	2	P
12	FICUS	25	4	1	0	1	NO	V	NO	NO	2	
13	EUCALIPTO	13	10	45	40	1	NO	MR	HOJA	NO	0	D
14	EUCALIPTO	15	100	13	60	1	NO	MR	HOJA	NO	0	D
15	EUCALIPTO	14	0	35	20	1	NO	M	SECO		0	D
16	EUCALIPTO	4	1	6	20	1	NO	MR	HOJA	NO	0	D
17	EUCALIPTO	8	6	32	20	1	NO	MR	HOJA	SI	0	D
18	EUCALIPTO	3	0.6	13	10	1	NO	MR	HOJA	SI	0	D
19	EUCALIPTO	6	130	12	10	1	NO	MR	HOJA	SI	2	D
20	EUCALIPTO	10	9	45	20	1	NO	MR	HOJA	SI	8	D
21	EUCALIPTO	6	1.5	13	20	1	NO	MR	NO	SI	5	D
22	FRESNO	8	8	18	10	1	NO	V	SECO	NO	2	P
23	EUCALIPTO	13	10	38	20	1	NO	MR	SECO	SI	2	D
24	FRESNO	3	0	14	10	1	NO	M	HOJA		0	D
25	EUCALIPTO	5	100	8	10	1	NO	MR	HOJA	NO	0	D
26	EUCALIPTO	12	8	28	20	1	NO	MR	HOJA	SI	3	D
27	EUCALIPTO	12	6	35	10	1	NO	MR	HOJA	SI	3	D
28	FRESNO	8	6	23	10	1	NO	MR	TRONCO	SI	3	D
29	EUCALIPTO	12	8	35	10	1	NO	MR	HOJA	SI	3	D
30	EUCALIPTO	5	3	50	20	1	NO	MR	HOJA	SI	6	D
31	EUCALIPTO	15	10	120	10	1	NO	MR	HOJA	NO	NO	D
32	EUCALIPTO	8	5	18	20	1	NO	MR	HOJA	NO	NO	D
33	EUCALIPTO	4	3	12	20	1	NO	MR	HOJA	SI	2	D
34	EUCALIPTO	6	6	20	20	1	NO	MR	HOJA	NO	NO	D
35	EUCALIPTO	5	3	10	10	1	NO	MR	HOJA	SI	2	D
36	EUCALIPTO	4	0.6	6	10	1	NO	MR	HOJA	NO	NO	D
37	EUCALIPTO	3	100	10	10	1	NO	MR	HOJA	NO	NO	D
38	EUCALIPTO	4	4	10	10	1	NO	MR	HOJA	NO	NO	D
39	EUCALIPTO	4	2	12	10	1	NO	MR	HOJA	NO	NO	D
40	EUCALIPTO	10	0	30	20	1	NO	MR	HOJA	SI	2	D
41	EUCALIPTO	14	8	100	10	1	NO	MR	HOJA	SI	3	D
42	EUCALIPTO	4	8	80	20	1	NO	V	NO	NO	NO	P
43	EUCALIPTO	6	3	18	10	1	NO	MR	HOJA	NO	NO	D
44	CASUARINA	9	6	30	10	1	NO	MR	TRONCO	SI	3	D
45	EUCALIPTO	5	100	13	10	1	NO	MR	HOJA	NO	NO	D
46	EUCALIPTO	2	60	3	20	1	NO	V	NO	NO	NO	P
47	EUCALIPTO	15	12	100	10	1	NO	MR	HOJA	NO	NO	D
48	EUCALIPTO	5	80	8	0	1	NO	MR	HOJA	NO	NO	D
49	EUCALIPTO	5	3	10	10	1	NO	MR	HOJA	NO	NO	D
50	EUCALIPTO	15	0	120	10	1	NO	M	SECO	NO	NO	D

NUM	NOMBRE COMUN	ALTURA (M)	COPA (M)	DIAMETRO (CM)	INCLINACION (GRADOS)	TONCOS PRINCIPALES 1,2,3 O MAS	RAICES EXPUESTAS	VIVO (V), MUERTO (M), MORIBUNDO (MR)	PLAGAS Y/O ENFERMEDADES	DESMOCHE	REBROTOS	TRATAMIENTO (T), DERRIBO (D) O PODA (P)
51	EUCALIPTO	4	30	11	20	1	NO	MR	HOJA	SI	2	D
52	EUCALIPTO	10	3	45	40	1	NO	MR	HOJA	SI	8	D
53	EUCALIPTO	12	6	45	10	1	NO	MR	HOJA	SI	3	D
54	EUCALIPTO	6	0	20	20	1	NO	M	SECO	NO	NO	D
55	EUCALIPTO	6	0	40	10	1	SI	M	SECO	NO	NO	D
56	EUCALIPTO	7	30	18	30	1	NO	MR	HOJA	NO	NO	D
57	EUCALIPTO	5	3	8	10	1	NO	MR	HOJA	NO	NO	D
58	CASUARINA	12	6	30	30	1	NO	V	NO	NO	NO	P
59	EUCALIPTO	13	4	25	10	1	NO	MR	HOJA	NO	NO	D
60	EUCALIPTO	6	0	35	0	1	NO	M	NO	SECO	NO	D
61	OLMO CHINO	6	5	19	30	1	NO	V	NO	NO	NO	P
62	EUCALIPTO	5	3	18	20	1	NO	MR	HOJA	SI	2	D
63	EUCALIPTO	5	4	20	10	1	NO	MR	HOJA	SI	2	D
64	COLORIN	6	4	25	10	1	NO	V	NO	NO	NO	P
65	FRESNO	13	8	80	10	1	NO	V	NO	NO	NO	P
66	EUCALIPTO	5	4	18	10	1	NO	V	NO	NO	NO	P
67	OLMO CHINO	5	3	12	30	1	NO	MR	HOJA	NO	NO	D
68	EUCALIPTO	7	4	22	10	1	NO	MR	HOJA	SI	3	D
69	OLMO CHINO	3	2	10	10	1	NO	V	NO	NO	NO	P
70	FRESNO	6	5	12	10	1	NO	V	NO	NO	NO	P
71	EUCALIPTO	14	10	100	20	1	NO	MR	HOJA	SI	3	D
72	EUCALIPTO	15	12	120	10	1	NO	MR	HOJA	NO	NO	D
73	COLORIN	3	3	8	10	1	NO	V	NO	NO	NO	P
74	EUCALIPTO	6	5	18	10	1	NO	MR	HOJA	NO	NO	D
75	EUCALIPTO	8	6	20	10	1	NO	MR	HOJA	NO	NO	D
76	EUCALIPTO	16	10	1.4	10	1	NO	MR	HOJA	SI	NO	D
77	EUCALIPTO	6	3	18	40	1	NO	MR	HOJA	SI	2	D
78	EUCALIPTO	4	3	8	10	1	NO	MR	HOJA	SI	3	D
79	EUCALIPTO	4	3	8	10	1	NO	MR	HOJA	NO	2	D
80	FRESNO	3	2	6	10	1	NO	V	NO	NO	NO	P
81	EUCALIPTO	14	6	35	10	1	NO	MR	HOJA	NO	NO	D
82	EUCALIPTO	6	3	12	10	1	NO	V	HOJA	NO	NO	D
83	OLMO CHINO	5	4	19	10	2	NO	V	NO	NO	NO	P
84	FRESNO	6	4	8	10	1	NO	MR	NO	NO	NO	D
85	EUCALIPTO	5	3	12	10	1	NO	MR	HOJA	NO	NO	D
86	EUCALIPTO	4	0.6	10	0	1	NO	V	HOJA	NO	NO	P
87	OLMO CHINO	3	3	8	10	1	NO	MR	NO	NO	NO	D
88	EUCALIPTO	16	12	60	20	1	NO	MR	HOJA	NO	NO	D
89	EUCALIPTO	4	2	8	10	1	NO	MR	HOJA	NO	NO	D
90	EUCALIPTO	6	4	12	10	1	NO	MR	HOJA	NO	NO	D
91	EUCALIPTO	12	10	45	10	1	NO	MR	HOJA	NO	NO	D
92	EUCALIPTO	14	10	60	10	1	NO	MR	HOJA	NO	NO	D
93	EUCALIPTO	3	1	8	10	1	NO	MR	HOJA	NO	NO	D
94	EUCALIPTO	4	3	10	10	1	NO	MR	HOJA	NO	NO	D
95	EUCALIPTO	12	0	85	10	1	NO	MR	HOJA	NO	NO	D
96	EUCALIPTO	10	6	35	10	1	NO	MR	HOJA	NO	NO	D
97	EUCALIPTO	3	4	20	0	1	NO	MR	HOJA	NO	NO	D
98	EUCALIPTO	3	1	8	20	1	NO	MR	HOJA	NO	NO	D
99	EUCALIPTO	5	2	10	10	1	NO	V	HOJA	NO	NO	D
100	FRESNO	5	3	12	10	1	NO	MR	NO	NO	NO	D



PROCURADURIA AMBIENTAL Y DEL ORDENAMIENTO TERRITORIAL DEL DISTRITO FEDERAL

NUM	NOMBRE COMUN	ALTURA (M)	COPA (M)	DIAMETRO (CM)	INCLINACION (GRADOS)	TONCOS PRINCIPALES 1.2.3 O MAS	RAICES EXPUESTAS	VIVO (V), MUERTO (M), MORIBUNDO (MR)	PLAGAS Y/O ENFERMEDADES	DESMOCHES	REBROTES	TRATAMIENTO (T), DERRIBO (D) O PODA (P)
101	EUCALIPTO	6	2	13	10	1	NO	MR	HOJA	NO	NO	P
102	EUCALIPTO	12	9	45	20	1	NO	MR	HOJA	SI	NO	D
103	EUCALIPTO	6	2	22	20	1	NO	V	HOJA	SI	6	D
104	CASUARINA	14	8	60	10	1	NO	MR	NO	NO	2	P
105	EUCALIPTO	10	5	25	20	1	NO	MR	HOJA	NO	NO	D
106	EUCALIPTO	5	2	12	10	1	NO	MR	HOJA	NO	NO	D
107	EUCALIPTO	7	3	15	30	1	NO	MR	HOJA	SI	2	D
108	EUCALIPTO	10	5	30	10	1	NO	MR	HOJA	SI	1	D
109	EUCALIPTO	14	10	1.2	20	1	NO	MR	HOJA	SI	1	D
110	FRESNO	5	3	8	20	1	NO	V	NO	NO	NO	P
111	EUCALIPTO	5	3	10	10	1	NO	MR	HOJA	NO	NO	D
112	EUCALIPTO	16	10	1.1	10	1	NO	MR	HOJA	SI	1	D
113	EUCALIPTO	13	10	60	20	1	NO	MR	HOJA	NO	2	D
114	FRESNO	5	2	12	10	1	NO	V	NO	NO	NO	P
115	FRESNO	5	2	15	0	1	NO	V	NO	NO	NO	P
116	EUCALIPTO	12	6	60	40	1	NO	MR	HOJA	NO	NO	D
117	EUCALIPTO	4	2	10	20	1	NO	MR	HOJA	NO	NO	D
118	FICUS	2	0.6	5	0	1	NO	V	NO	NO	NO	P
119	FICUS	6	2	19	10	1	NO	V	NO	NO	NO	P
120	FRESNO	2	0	3	10	1	NO	M	SECO	NO	NO	D
121	EUCALIPTO	12	10	35	20	1	NO	MR	HOJA	SI	NO	D
122	EUCALIPTO	8	6	12	30	1	NO	MR	HOJA	NO	NO	D
123	FRESNO	8	6	21	30	1	NO	V	NO	NO	2	P
124	FRESNO	2	0.8	3	0	1	NO	V	NO	NO	NO	P
125	EUCALIPTO	14	0	65	0	1	NO	M	SECO	NO	NO	D
126	EUCALIPTO	12	6	30	50	1	NO	MR	HOJA	NO	NO	D
127	EUCALIPTO	4	2	6	10	1	NO	MR	HOJA	NO	NO	D
128	EUCALIPTO	6	5	23	10	1	NO	MR	HOJA	SI	NO	D
129	EUCALIPTO	5	2	20	10	1	NO	MR	HOJA	NO	NO	D
130	FRESNO	4	2	10	0	1	NO	V	NO	NO	NO	D
131	EUCALIPTO	6	2	10	0	1	NO	MR	HOJA	NO	NO	D
132	EUCALIPTO	7	4	21	10	1	NO	MR	HOJA	NO	NO	D
133	FRESNO	3	2	6	10	1	NO	V	NO	NO	NO	P
134	EUCALIPTO	5	0	8	10	1	NO	M	SECO	NO	NO	D
135	EUCALIPTO	7	3	12	20	1	NO	MR	HOJA	SI	5	D
136	EUCALIPTO	5	0	15	10	1	NO	M	HOJA	NO	NO	D
137	FRESNO	6	4	16	10	1	NO	V	NO	NO	NO	T
138	EUCALIPTO	8	0	19	30	1	NO	M	NO	NO	NO	D
139	EUCALIPTO	8	4	25	10	1	NO	MR	NO	NO	NO	D
140	EUCALIPTO	10	8	30	20	1	NO	MR	HOJA	NO	NO	D
141	EUCALIPTO	5	3	8	20	1	NO	MR	NO	NO	NO	D
142	EUCALIPTO	8	4	35	40	1	NO	M	SECO	NO	NO	D
143	FRESNO	3	2	10	10	1	NO	V	NO	NO	NO	P
144	EUCALIPTO	3	1	8	10	1	NO	MR	HOJA	NO	NO	D
145	FRESNO	4	2	6	10	1	NO	V	NO	NO	NO	P
146	EUCALIPTO	6	2	19	30	1	NO	MR	HOJA	NO	NO	D
147	EUCALIPTO	3	0.5	5	10	1	NO	MR	HOJA	NO	NO	D
148	EUCALIPTO	8	3	12	10	1	NO	MR	HOJA	NO	NO	D
149	EUCALIPTO	12	6	1.3	10	1	NO	MR	HOJA	NO	NO	D
150	FRESNO	5	5	10	10	1	NO	V	NO	NO	NO	P



PROCURADURIA AMBIENTAL Y DEL ORDENAMIENTO TERRITORIAL DEL DISTRITO FEDERAL

NUM	NOMBRE COMUN	ALTURA (M)	COPA (M)	DIAMETRO (CM)	INCLINACION (GRADOS)	TONCOS PRINCIPALES 1,2,3 O MAS	RAICES EXPUESTAS	VIVO (V), MUERTO (M), MORIBUNDO (MR)	PLAGAS Y/O ENFERMEDADES	DESMOCHE	REBROTES	TRATAMIENTO (T): DERRIBO (D) O PODA (P)
151	EUCALIPTO	7	3	12	20	1	NO	MR	HOJA	NO	NO	D
152	FRESNO	3	2	6	0	1	NO	V	NO	NO	NO	P
153	EUCALIPTO	8	6	20	10	1	NO	MR	HOJA	NO	NO	D
154	FRESNO	3	1	18	10	1	NO	V	NO	NO	NO	P
155	FRESNO	5	6	12	10	1	NO	V	NO	NO	NO	P
156	EUCALIPTO	10	10	25	10	1	NO	MR	HOJA	NO	NO	D
157	EUCALIPTO	14	4	65	10	1	NO	MR	HOJA	NO	NO	D
158	EUCALIPTO	5	2	15	10	1	NO	MR	HOJA	NO	NO	D
159	EUCALIPTO	6	4	10	20	1	NO	MR	HOJA	NO	NO	D
160	EUCALIPTO	8	6	18	40	1	NO	MR	HOJA	NO	NO	D
161	EUCALIPTO	10	2	25	50	1	NO	MR	HOJA	NO	NO	D
162	FRESNO	3	3	10	20	1	NO	V	NO	NO	NO	P
163	FRESNO	6	5	15	10	1	NO	V	NO	NO	NO	P
164	EUCALIPTO	8	6	20	20	1	NO	MR	HOJA	NO	NO	D
165	EUCALIPTO	4	3	8	30	1	NO	MR	HOJA	NO	NO	D
166	EUCALIPTO	8	6	25	30	1	NO	MR	HOJA	NO	NO	D
167	EUCALIPTO	6	3	15	20	1	NO	MR	HOJA	NO	NO	D
168	FRESNO	7	5	18	10	1	NO	V	NO	NO	NO	P
169	FRESNO	5	3	15	20	1	NO	V	NO	NO	NO	P
170	FRESNO	6	4	25	10	1	NO	V	NO	NO	NO	P
171	EUCALIPTO	13	10	65	10	1	NO	MR	HOJA	NO	NO	D
172	OLMO CHINO	2	1	5	10	2	NO	V	NO	NO	NO	P
173	TRUENO	10	6	23	10	1	NO	V	NO	NO	NO	P
174	TRUENO	3	2	10	60	1	NO	V	NO	NO	NO	P
175	TRUENO	2	0	6	10	1	NO	M	HOJA	NO	NO	D
176	FRESNO	8	4	15	10	1	NO	V	HOJA	NO	NO	P
177	EUCALIPTO	4	0	8	10	1	NO	M	HOJA	NO	NO	D
178	EUCALIPTO	12	10	70	20	1	NO	MR	HOJA	NO	NO	D
179	EUCALIPTO	6	3	10	20	1	NO	MR	HOJA	NO	NO	D
180	EUCALIPTO	4	0	5	30	1	NO	M	HOJA	NO	NO	D
181	OLMO CHINO	6	3	18	10	1	NO	V	NO	NO	NO	P
182	EUCALIPTO	4	2	6	10	1	NO	V	NO	NO	NO	P
183	FRESNO	3	2	5	10	1	NO	V	NO	NO	NO	P
184	FRESNO	4	2	2	10	1	NO	V	NO	NO	NO	P
185	EUCALIPTO	4	2	12	20	1	NO	M	HOJA	NO	NO	D
186	FRESNO	8	6	30	20	1	NO	V	NO	NO	NO	P
187	EUCALIPTO	5	1.5	10	5	1	NO	HOJAS	NO	NO	NO	D
188	FRESNO	10	5	35	5	1	NO	NO	NO	NO	NO	P
189	EUCALIPTO	12	5	35	5	1	NO	NO	NO	NO	NO	D
190	EUCALIPTO	10	5	35		1	NO	NO	NO	NO	NO	D
191	EUCALIPTO	5	2	14	5	1	NO	NO	NO	NO	NO	D
192	TRUENO	5	6	20	5	1	NO	NO	NO	NO	NO	D
193	FRESNO	10	6	30	5	1	NO	NO	NO	NO	NO	P
194	TRUENO	5	6	20	5	1	NO	NO	NO	NO	NO	P
195	EUCALIPTO	4	2.5	10	10	1	NO	HOJAS	NO	NO	NO	D
196	EUCALIPTO	11	4	40	20	1	NO	HOJAS	NO	NO	NO	D
197	EUCALIPTO	9	5	10	20	1	NO	HOJAS	NO	NO	NO	D
198	FRESNO	8	6	10		1	NO	NO	NO	NO	NO	P
199	EUCALIPTO	12	5	23	10	1	NO	HOJAS	NO	NO	NO	D
200	FRESNO	10	6	20	5	1	NO	NO	NO	NO	NO	P



PROCURADURIA AMBIENTAL Y DEL ORDENAMIENTO TERRITORIAL DEL DISTRITO FEDERAL

NUM	NOMBRE COMUN	ALTURA (M)	COPA (M)	DIAMETRO (CM)	INCLINACION (GRADOS)	TONCOS PRINCIPALES 1,2,3 O MAS	RAICES EXPUESTAS	VIVO (V), MUERTO (M), MORIBUNDO (M/R)	PLAGAS Y/O ENFERMEDADES	DESMOCHES	REBROTOS	TRATAMIENTO (T), DERRIBO (D) O PODA (P)
201	FRESNO	8	5	20	5	1	NO	NO	NO	NO	NO	P
202	EUCALIPTO	10	5	25		1	NO	HOJAS	NO	NO	NO	D
203	EUCALIPTO	12	8	45	10	1	NO	HOJAS	NO	NO	NO	D
204	EUCALIPTO	10	5	20	5	1	NO	HOJAS	NO	NO	NO	D
205	OLMO CHINO	8	5	20		1	NO	NO	NO	NO	NO	P
206	FRESNO	8	5	18		1	NO	NO	NO	NO	NO	P
207	EUCALIPTO	10	5	20		1	NO	HOJAS	NO	NO	NO	D
208	FRESNO	6	4	10	5	1	NO	NO	NO	NO	NO	P
209	EUCALIPTO	15	8	40		1	NO	NO	NO	NO	NO	P
210	EUCALIPTO	10	6	40	10	1	NO	HOJAS	NO	NO	NO	D
211	EUCALIPTO	10	6	40	10	1	NO	HOJAS	NO	NO	NO	D
212	FRESNO	8	5	15	5	1	NO	NO	NO	NO	NO	P
213	FRESNO	4.5	3	7		1	NO	NO	NO	NO	NO	P
214	EUCALIPTO	15	8	60	5	1	NO	NO	NO	NO	NO	P
215	FRESNO	3.5	2.5	4	5	1	NO	NO	NO	NO	NO	P
216	FRESNO	8	7	20	5	1	NO	NO	NO	NO	NO	P
217	EUCALIPTO	6	3	8		1	NO	NO	NO	NO	NO	P
218	EUCALIPTO	6	4	18	5	1	NO	HOJAS	NO	NO	NO	D
219	EUCALIPTO	7	5	20	5	1	NO	HOJAS	NO	NO	NO	D
220	OLMO CHINO	8	5	20	5	1	NO	NO	NO	NO	NO	P
221	FRESNO	8	6	20	5	1	NO	NO	NO	NO	NO	P
222	OLMO CHINO	7	5	20	5	1	NO	NO	NO	NO	NO	P
223	EUCALIPTO	15	8	45	5	1	NO	HOJAS	NO	NO	NO	P
224	FRESNO	10	7	30		1	NO	NO	NO	NO	NO	D
225	CIPRES ITALIANO	2.3	1.2	10	10	1	NO	NO	NO	NO	NO	D
226	FRESNO	3.5	2	7		1	NO	NO	NO	NO	NO	P
227	FRESNO	2.5	1.5	4		1	NO	NO	NO	NO	NO	T
228	FRESNO	4	2	5		1	NO	NO	NO	NO	NO	P
229	EUCALIPTO	10	6	40	20	1	NO	HOJAS	NO	NO	NO	D
230	FRESNO	7	5	20	5	1	NO	NO	NO	NO	NO	D
231	FRESNO	7	4	10	5	1	NO	NO	NO	NO	NO	P
232	EUCALIPTO	15	10	100	10	2	NO	HOJAS	NO	NO	NO	D
233	OLMO CHINO	8	5	20	10	1	NO	NO	NO	NO	NO	P
234	EUCALIPTO	8	2.5	10	5	1	NO	HOJAS	NO	NO	NO	D
235	FRESNO	6	3	7		1	NO	NO	NO	NO	NO	P
236	FRESNO	6	1.5	7		1	NO	HOJAS	NO	NO	NO	D
237	EUCALIPTO	7	3	20	10	1	NO	HOJAS	NO	NO	NO	D
238	FRESNO	10	4	20	5	1	NO	HOJAS	NO	NO	NO	P
239	EUCALIPTO	8	2	20	15	1	NO	HOJAS	NO	NO	NO	D
240	EUCALIPTO	12	8	45	15	1	NO	HOJAS	NO	NO	NO	D
241	EUCALIPTO	12	6	40		1	NO	NO	NO	NO	NO	P
242	EUCALIPTO	7	3	25	10	1	NO	HOJAS	NO	NO	NO	P
243	FRESNO	4	2.5	5		1	NO	NO	NO	NO	NO	P
244	FRESNO	2.3	1.5	4		1	NO	NO	NO	NO	NO	D
245	FRESNO	2.3	2	4	5	2	NO	NO	NO	NO	NO	P
246	EUCALIPTO	12	7	35	10	1	NO	HOJAS	NO	NO	NO	D
247	EUCALIPTO	12	7	60	10	1	NO	HOJAS	NO	NO	NO	D
248	FRESNO	10	5	25	5	1	NO	HOJAS	NO	NO	NO	P
249	FRESNO	5	3	5		1	NO	NO	NO	NO	NO	P
250	EUCALIPTO	12	7	40	10	1	NO	HOJAS	NO	NO	NO	P



PROCURADURIA AMBIENTAL Y DEL ORDENAMIENTO TERRITORIAL DEL DISTRITO FEDERAL

NUM	NOMBRE COMUN	ALTURA (M)	COPA (M)	DIAMETRO (CM)	INCLINACION (GRADOS)	TONCOS PRINCIPALES 1,2,3 O MAS	RAICES EXPUESTAS	VIVO (V), MUERTO (M), MORIBUNDO (MR)	PLAGAS Y/O ENFERMEDADES	DESMOCHES	REBROTES	TRATAMIENTO (T), DERRIBO (D) O PODA (P)
251	EUCALIPTO	15	8	65		1	NO	HOJAS	NO	NO	NO	D
252	FRESNO	10	8	30		1	NO	HOJAS	NO	NO	NO	P
253	FRESNO	4.5	2	4		1	NO	NO	NO	NO	NO	P
254	EUCALIPTO	12	8	45		2	NO	HOJAS	NO	NO	NO	D
255	FRESNO	7	4	20	5	1	NO	HOJAS	NO	NO	NO	P
256	EUCALIPTO	10	6	40	10	1	NO	HOJAS	NO	NO	NO	D
257	EUCALIPTO	7	4	20	10	1	NO	HOJAS	NO	NO	NO	D
258	FRESNO	6	4	20	10	1	NO	HOJAS	NO	NO	NO	P
259	EUCALIPTO	10	0	80		1	NO	NO	NO	NO	NO	D
260	OLMO CHINO	8	5	20		1	NO	NO	NO	NO	NO	P
261	EUCALIPTO	7	8	12		1	NO	NO	NO	NO	NO	D
262	EUCALIPTO	7	3	30	15	1	NO	HOJAS	NO	NO	NO	D
263	FRESNO	3.5	2.5	5		1	NO	NO	NO	NO	NO	P
264	OLMO CHINO	7	3	25		1	NO	NO	NO	NO	NO	P
265	EUCALIPTO	10	7	65	20	1	NO	HOJAS	NO	NO	NO	D
266	FRESNO	8	5	12	10	1	NO	NO	NO	NO	NO	P
267	EUCALIPTO	6	2	10		1	NO	HOJAS	NO	NO	NO	D
268	EUCALIPTO	10	5	35	0.5	1	NO	MR	HOJAS	NO	NO	D
269	EUCALIPTO	12	6	40		1	NO	MR	HOJAS	NO	NO	D
270	FRESNO	9	8	16	70	1	NO	V	NO	NO	NO	P
271	FRESNO	13	6	17	85	1	NO	V	NO	NO	NO	
272	EUCALIPTO	13	2	25	90	1	NO	V	NO	NO	NO	
273	FRESNO	12	5	19	80	1	NO	V	NO	NO	NO	P
274	EUCALIPTO	16	4	32	90	1	NO	V	NO	NO	NO	P
275	FRESNO	8	5	13	85	1	NO	V	NO	NO	NO	P
276	EUCALIPTO	17	13	80	75	2	NO	V	NO	NO	NO	P
277	FRESNO	12	7	23	75	1	NO	V	NO	NO	NO	
278	FRESNO	6	4	4	90	2	NO	V	NO	NO	NO	
279	EUCALIPTO	13	4	23	90	1	NO	V	NO	NO	NO	
280	EUCALIPTO	10	5	30	15	1	NO	MR	HOJAS	NO	NO	D
281	FRESNO	10	5	25	0.5	1	NO	V	HOJAS	NO	NO	P
282	EUCALIPTO	6	3	10	0.5	1	NO	MR	HOJAS	NO	NO	D
283	FRESNO	190	0.5	2		1	NO	M	NO	NO	NO	D
284	EUCALIPTO	12	6	40		1	NO	MR	HOJAS	NO	NO	D
285	PALMA	80	0.6			1	NO	V	HOJAS	NO	NO	D
286	EUCALIPTO	12	3	30		1	NO	MR	HOJAS	NO	NO	D
287	EUCALIPTO	5	2	30		1	NO	MR	HOJAS	NO	NO	D
288	EUCALIPTO	4	15	20		1	NO	MR	HOJAS	NO	NO	D
289	EUCALIPTO	15	7	45	5	1	NO	MR	HOJAS	NO	NO	D
290	EUCALIPTO	18	5	50	90	1	NO	V	NO	NO	NO	P
291	FRESNO	7	2	18	90	1	NO	V	NO	NO	NO	
292	EUCALIPTO	5	1	8	90	1	NO	V	NO	NO	NO	
293	FRESNO	2	7	3	90	1	NO	V	NO	NO	NO	
294	EUCALIPTO	2	7	3	90	1	NO	MR	NO	NO	NO	
295	FRESNO	2	1	5	90	1	NO	V	NO	NO	NO	
296	FRESNO	2	1	4	90	1	NO	V	NO	NO	NO	
297	AILE	2	1	4	90	1	NO	V	NO	NO	NO	
298	EUCALIPTO	6	3	17	80	1	NO	MR	NO	NO	NO	D
299	AILE	8	2	17	90	1	NO	V	NO	NO	NO	
300	EUCALIPTO	20	6	40	90	1	NO	V	HOJA	NO	NO	P



PROCURADURIA AMBIENTAL Y DEL ORDENAMIENTO TERRITORIAL DEL DISTRITO FEDERAL

NUM	NOMBRE COMUN	ALTURA (M)	COPA (M)	DIAMETRO (CM)	INCLINACION (GRADOS)	TONCOS PRINCIPALES 1,2,3 O MAS	RAICES EXPUESTAS	VIVO (V), MUERTO (M), MORIBUNDO (MR)	PLAGAS Y/O ENFERMEDADES	DESMOCHE	REBROTES	TRATAMIENTO (T), DERRIBO (D) O PODA (P)
301	OLMO CHINO	0.8	0.4	0.1		1	NO	V	NO	NO	NO	
302	EUCALIPTO	13	8	60	0.5	1	NO	MR	NO	NO	NO	D
303	FRESNO	8	3	20		1	NO	V	NO	NO	NO	D
304	EUCALIPTO	12	6	40		1	NO	MR	NO	NO	NO	D
305	JACARANDA	10	5	30	10	1	NO	V	NO	NO	NO	P
306	EUCALIPTO	10	8	40		1	NO	MR	NO	NO	NO	D
307	FRESNO	25	1.5	2		1	NO	V	NO	NO	NO	P
308	EUCALIPTO	13	8	45		1	NO	MR	HOJAS	NO	NO	D
309	FRESNO	8	5	10		1	NO	V	NO	NO	NO	P
310	EUCALIPTO	12	8	60		1	NO	MR	HOJAS	NO	NO	D
311	FRESNO	8	6	15		1	NO	V	NO	NO	NO	P
312	EUCALIPTO	8	5			1	NO	M	NO	NO	NO	D
313	FRESNO	8	5	15	15	1	NO	V	NO	NO	NO	P
314	FRESNO	8	5	20		1	NO	V	NO	NO	NO	P
315	FRESNO	6	2	10	20	1	NO	V	NO	NO	NO	T
316	OLMO CHINO	8	5	20	10	1	NO	V	NO	NO	NO	
317	OLMO CHINO	6	4	10	10	1	NO	V	NO	NO	NO	
318	OLMO CHINO	11	7	45	10	1	NO	V	NO	NO	NO	
319	PINO	2	1.5	8	10	1	NO	V	NO	NO	NO	
320	FRESNO	10	6	30	20	1	SI	V	NO	NO	NO	
321	FRESNO	8	2	10	10	1	NO	V	NO	NO	NO	
322	FRESNO	6	2	7	10	1	NO	V	NO	NO	NO	
323	EUCALIPTO	15	6	70	10	1	NO	V	NO	NO	NO	
324	FRESNO	5	3	12	20	1	NO	V	NO	NO	NO	
325	FRESNO	8	6	25	10	2	NO	V	NO	NO	NO	
326	FRESNO	1.8	1.5	4	15	1	NO	V	NO	NO	NO	
327	FRESNO	6	3	17	10	1	NO	V	NO	NO	NO	
328	EUCALIPTO	12	6	38	10	1	NO	V	NO	NO	NO	
329	FRESNO	5	2	11	20	1	NO	V	NO	NO	NO	
330	FRESNO	5	2	8	10	1	NO	V	NO	NO	NO	
331	YUCA	2.3	0.8	5	20	1	NO	V	NO	NO	NO	
332	YUCA	2.5	0.8	5	10	1	NO	V	NO	NO	NO	
333	FRESNO	3	2	5	10	1	NO	V	NO	NO	NO	
334	FRESNO	3	2	5	20	1	NO	V	NO	NO	NO	
335	FRESNO	5	4	9	15	1	NO	V	NO	NO	NO	
336	FRESNO	7	5	25	15	1	NO	V	NO	NO	NO	
337	FRESNO	2	1	2	10	2	NO	V	NO	NO	NO	
338	CAPULIN	5	1.8	8	30	1	NO	V	NO	NO	NO	
339	FRESNO	7	4.5	18	25	1	NO	V	NO	NO	NO	P
340	YUCA	1.4	0.6	4	10	1	NO	V	NO	NO	NO	
341	EUCALIPTO	6.5	2.5	9	10	1	NO	V	NO	NO	NO	
342	TRUENO	2.5	2.5	10	20	1	NO	V	NO	NO	NO	
343	EUCALIPTO	14	8	80	15	1	NO	V	NO	SI	NO	
344	EUCALIPTO	9		25	15	1	NO	V	NO	NO	NO	D
345	TRUENO	2	2	4	10	1	NO	V	NO	SI	NO	
346	TRUENO	2	2	8	20	1	NO	V	NO	NO	NO	P
347	CIPRES ITALIANO	4	0.45	4	10	1	NO	V	NO	NO	NO	
348	FRESNO	7	3	13	15	1	NO	V	NO	NO	NO	
349	FRESNO	3	1.5	4	10	1	NO	V	NO	NO	NO	
350	YUCA	3	1.2	10	10	1	NO	V	NO	NO	NO	



PROCURADURIA AMBIENTAL Y DEL ORDENAMIENTO TERRITORIAL DEL DISTRITO FEDERAL

NUM	NOMBRE COMUN	ALTURA (M)	COPA (M)	DIAMETRO (CM)	INCLINACION (GRADOS)	TONCOS PRINCIPALES 1,2,3 O MAS	RAICES EXPUESTAS	VIVO (V), MUERTO (M), MORIBUNDO (MR)	PLAGAS Y/O ENFERMEDADES	DESMOCHES	REBROTES	TRATAMIENTO (T), DERRIBO (D) O PODA (P)
351	PIRUL	4	1.8	15	25	1	NO	V	NO	NO	NO	P
352	YUCA	1.8	1	7	10	1	NO	V	NO	NO	NO	
353	TRUENO	1.8	1.5	4	20	1	NO	V	NO	NO	NO	
354	FRESNO	0.8	0.8	1	10	1	NO	V	NO	NO	NO	
355	TRUENO	2.5	1.2	4	13	1	NO	V	NO	SI	NO	
356	FRESNO	2.4	0.7	1.5	30	1	NO	V	NO	SI	NO	P
357	HIGO	0.9	0.3	1	10	1	NO	V	NO	SI	NO	
358	FRESNO	6	4	20	10	1	NO	V	NO	NO	NO	
359	EUCALIPTO	7	4	25	10	1	NO	M	NO	SI	NO	
360	FRESNO	7	2.5	10	25	1	NO	V	NO	NO	NO	
361	FRESNO	2	1.5	2.5	20	1	NO	V	NO	NO	NO	
362	FRESNO	8	3	15	15	1	NO	V	NO	NO	NO	
363	FRESNO	4.3	3	6	10	1	NO	V	NO	NO	NO	
364	YUCA	1.9	0.8	4	10	1	NO	V	NO	NO	NO	
365	FRESNO	9	5	15	10	1	NO	V	NO	NO	NO	
366	MORA	5	4.5	13	15	1	NO	V	NO	NO	NO	
367	FRESNO	7	5	19	15	1	NO	V	NO	NO	NO	
368	FITOLACA	5	6	18	20	1	NO	V	NO	NO	NO	
369	TRUENO	1.7	1.5	4	20	1	NO	V	NO	NO	NO	
370	YUCA	4.5	1	8	20	1	NO	V	NO	NO	NO	
371	YUCA	0.8	0.5	4	10	1	NO	V	NO	NO	NO	
372	PALMA	0.8	0.5	5	10	1	NO	V	NO	NO	NO	
373	PALMA	0.7	0.7	6	10	1	NO	V	NO	NO	NO	P
374	FRESNO	9	5	28	10	2	NO	V	NO	NO	NO	
375	PALMA	1.9	1.2	10	10	2	NO	V	NO	NO	NO	
376	FRESNO	5	3	5	15	1	NO	V	NO	NO	NO	
377	FRESNO	9	6	27	10	1	NO	V	NO	NO	NO	
378	EUCALIPTO	12	5	40	15	1	NO	V	NO	NO	NO	
379	EUCALIPTO	12	5	43	15	1	NO	V	NO	NO	NO	P
380	YUCA	1.8	1.8	6	10	2	NO	V	NO	NO	NO	
381	DURAZNO	1.6	1.1	0.8	12	2	NO	V	NO	NO	NO	
382	DURAZNO	1.1	0.45	1	13	1	NO	V	NO	NO	NO	
383	PALMA	1	0.5	15	10	1	NO	V	NO	NO	NO	
384	FRESNO	8	3.5	3		1	NO	V	NO	NO	NO	
385	FRESNO	1.9	1.7	6		1	NO	V	NO	NO	NO	
386	FRESNO	8	3	35		1	NO	V	NO	NO	NO	
387	FRESNO	1.8	0.4	2		1	NO	V	NO	NO	NO	
388	PALMA CANARIA	1.8	2	30		1	NO	V	NO	NO	NO	
389	FRESNO	6	3	25		1	NO	V	NO	NO	NO	
390	FRESNO	8	4	50		1	NO	V	NO	NO	NO	
391	ROSA LAUREL	1.8	1.2	6			NO	V	NO	NO	NO	
392	FRESNO	8	5	30	10	1	NO	V	NO	NO	NO	
393	EUCALIPTO	9		80	10	1		M	NO	NO	NO	
394	ENCINO	0.8	0.4	1	20	1	NO	M	NO	SI	NO	T
395	FRESNO	5	3	5	10	2	NO	M	NO	NO	NO	
396	ROSA LAUREL	1.7	1	3	15	1	NO	V	NO	SI	1	
397	FRESNO	12	5	29	13	1	NO	V	NO	NO	NO	
398	HIGO	4	5	11	20	3	NO	V	NO	SI	NO	P
399	EUCALIPTO	12	4	40	15	1	NO	V	NO	NO	NO	
400	YUCA	4.5	1.5	7	10	2	NO	V	NO	NO	NO	



PROCURADURIA AMBIENTAL Y DEL ORDENAMIENTO TERRITORIAL DEL DISTRITO FEDERAL

NUM	NOMBRE COMUN	ALTURA (M)	COPA (M)	DIAMETRO (CM)	INCLINACION (GRADOS)	TONCOS PRINCIPALES 1,2,3 O MAS	RAICES EXPUESTAS	VIVO (V), MUERTO (M), MORIBUNDO (MR)	PLAGAS Y/O ENFERMEDADES	DESMOCHE	REBROTES	TRATAMIENTO (T), DERRIBO (D) O PODA (P)
401	FRESNO	7	3	20	15	1	NO	V	NO	NO	NO	
402	FRESNO	4.5	2	8	20	1	NO	V	NO	NO	NO	
403	YUCA	2.1	2	6	10	2	NO	V	NO	NO	NO	
404	FRESNO	8	5	40		1	NO	V	NO	NO	NO	
405	PALMA CANARIA	2	4	30		1	NO	V	NO	NO	NO	
406	PALMA CANARIA	1.7	2	30		1	NO	V	NO	NO	NO	
407	FRESNO	5	2	25		1	NO	V	NO	NO	NO	
408	FRESNO	5	2.5	30		1	NO	V	NO	NO	NO	
409	LIMA	1.8	1	3		3	NO	V	NO	NO	NO	
410	EUCALIPTO	9	3	18	10	1	NO	V	P/H	NO	NO	T
411	DURAZNO	1.7	1	6	10	2	NO	V	NO	NO	NO	
412	FRESNO	4	2	20	10	1	NO	V	NO	NO	NO	
413	FRESNO	1.5	3	1		1	NO	V	NO	NO	NO	
414	CARRIZO	4	5	3	10	VARIOS	NO	M	NO	SI	NO	T
415	FRESNO	6	3	15	80	1	NO	M	NO	NO	NO	
416	ESCOBILLON	1.5	1.2	2.5	30	1	NO	V	NO	NO	NO	
417	FRESNO	6.5	4	12	15	1	NO	V	NO	NO	NO	
418	AGUACATE	3	3.5	3.5	10	3	NO	V	NO	NO	NO	
419	FRESNO	2.5	1	2	15	1	NO	V	NO	NO	NO	
420	TRUENO	2.6	0.7	3.5	20	1	NO	MR	NO	SI	NO	T
421	FRESNO	7	4.5	20	13	1	NO	V	NO	NO	NO	
422	FRESNO	0.5	0.23	0.4	10	1	NO	V	NO	NO	NO	
423	FRESNO	0.5	0.23	0.3	10	1	NO	V	NO	NO	NO	
424	GUANABANA	1.3	0.3	1	40	1	NO	MR	NO	SI	NO	
425	TRUENO	3.5	2.3	4	13	1	NO	V	NO	NO	NO	
426	ACACIA	5.8	1.8	9	10	1	NO	V	NO	NO	NO	
427	FRESNO	9	4	18	13	1	NO	V	NO	NO	NO	
428	FRESNO	5	2.3	6	15	1	NO	V	NO	NO	4	
429	FRESNO	4.5	2.3	5	45	1	NO	V	NO	NO	NO	
430	FLOR VIOLETA	1.1	1.5	35	10	1	NO	V	NO	NO	NO	
431	PINO	9	4.5	25	20	1	NO	V	NO	NO	NO	P
432	PINO	6	3.5	18	30	1	NO	V	NO	NO	NO	
433	FRESNO	3.5	1.2	4	13	1	NO	V	NO	NO	NO	
434	FRESNO	2	1.8	0.01		2	NO	V	NO	NO	NO	
435	FLORIPONDIO	2	2	0.1	20	2	NO	V	NO	NO	NO	
436	ACACIA	5	2	0.1		1	NO	V	NO	NO	NO	
437	PINO	5	2	0.1	10	1	NO	V	NO	NO	NO	
438	FRESNO	6	3	0.15	10	2	NO	V	NO	NO	NO	
439	ACACIA	5		0.1		2	NO	M	NO	NO	NO	
440	FRESNO	6	3	15	10	1	NO	V	NO	NO	NO	
441	LIMA	1.7	1	1		1	NO	V	NO	NO	NO	
442	FRESNO	1.6	1	1		2	NO	V	NO	NO	NO	
443	FRESNO	2	1.8	2		1	NO	V	NO	NO	NO	
445	FRESNO	2.5	1.5	2		2	NO	V	NO	NO	NO	
446	JACARANDA	2.5	2	7	10	3	NO	V	NO	NO	NO	
447	FRESNO	4	2	3		1	NO	V	NO	NO	NO	
448	FRESNO	5	4	15	10	1	NO	V	NO	NO	NO	
449	ACACIA	4	1.5	7		1	NO	M	NO	NO	NO	
450	HIGO	1.5	1.7	3		3	NO	V	NO	NO	NO	



PROCURADURIA AMBIENTAL Y DEL ORDENAMIENTO TERRITORIAL DEL DISTRITO FEDERAL

NUM	NOMBRE COMUN	ALTURA (M)	COPA (M)	DIAMETRO (CM)	INCLINACION (GRADOS)	TONCOS PRINCIPALES 1,2,3 O MAS	RAICES EXPUESTAS	VIVO (V), MUERTO (M), MORIBUNDO (MR)	PLAGAS Y/O ENFERMEDADES	DESMOCHE	REBROTOS	TRATAMIENTO (T), DERRIBO (D) O PODA (P)
451	ACACIA	5	2	15		1	NO	V	NO	NO	NO	
452	NARANJO	1.8	1	1		1	NO	V	P/H	NO	NO	T
453	CAPULIN	4	3	20		3	NO	V	NO	NO	NO	
454	FRESNO	5	3	15		1	NO	V	NO	NO	NO	
455	PINO	4	2.5	15	20	1	NO	V	NO	NO	NO	
456	FRESNO	5.5	3	12	10	1	NO	V	NO	NO	NO	
457	YUCA	2.8	2	7	10	6	NO	V	NO	NO	NO	
458	EUCALIPTO	16	6	36	15	1	NO	V	NO	NO	NO	
459	EUCALIPTO	13	5	30	15	1	NO	V	NO	NO	NO	
460	FRESNO	5	3	9	10	1	NO	V	NO	NO	NO	
461	EUCALIPTO	14	7.5	35	13	1	NO	V	NO	NO	NO	
462	PINO	7	3	17	10	1	NO	V	NO	NO	NO	
463	FRESNO	5.5	3	11	13	1	NO	V	NO	NO	NO	
464	EUCALIPTO	13	5	30	15	1	NO	V	NO	NO	NO	
465	EUCALIPTO	8	1.8	20	15	1	NO	MR	NO	SI	NO	P
466	EUCALIPTO	14	5.5	44	65	1	NO	V	NO	NO	NO	P
467	FRESNO	5.6	2.5	7	15	1	NO	V	NO	NO	NO	
468	FRESNO	7	2.8	12	10	1	NO	V	NO	NO	NO	
469	EUCALIPTO	10	10	60	13	1	NO	V	NO	SI	NO	P
470	FRESNO	7.5	3	11	10	1	NO	V	NO	NO	NO	
471	FRESNO	3.2	1.2	4	10	1	NO	V	NO	NO	NO	
472	FRESNO	9	3	8	10	1	NO	V	NO	NO	NO	
473	EUCALIPTO	14	8	38	11	1	NO	V	NO	NO	NO	
474	FRESNO	5	2	8		1	NO	V	NO	NO	NO	
475	FRESNO	6	2	15		1	NO	V	NO	NO	NO	
476	FRESNO	5	2	10		1	NO	V	NO	NO	NO	
477	FRESNO	5	2	10		1	NO	V	NO	NO	NO	
478	ACACIA	4	2	10		1	NO	V	NO	NO	NO	
479	FRESNO	5	1.7	10		1	NO	V	NO	NO	NO	
480	FRESNO	6	2	15		1	NO	V	NO	NO	NO	
481	EUCALIPTO	9	5	100	10	1	SI	V	P/H	NO	NO	
482	EUCALIPTO	6	1.5	20		1	NO	V	P/H	NO	NO	
483	FRESNO	5	1.5	17		1	NO	V	NO	NO	NO	
484	FRESNO	5	2	15		1	NO	V	NO	NO	NO	
485	EUCALIPTO	9	5	1		1	SI	V	P/H	NO	NO	
486	EUCALIPTO	6	2	15		1	NO	V	P/H	NO	NO	
487	FRESNO	5	2	10		1	NO	V	NO	NO	NO	
488	FRESNO	3	1	5	10	1	NO	V	NO	NO	NO	
489	FRESNO	5	2	20		2	NO	V	NO	NO	NO	